

REX

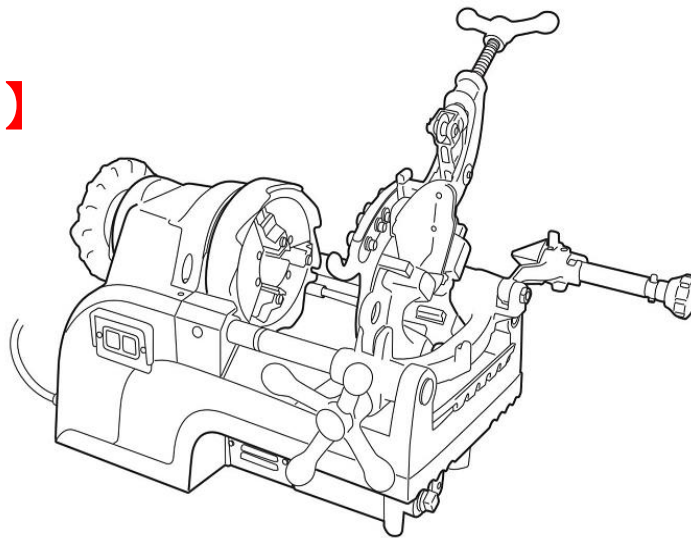
パイプマシン
F50AⅢ

部品価格表

発効 2014年 11月

F50AⅢ

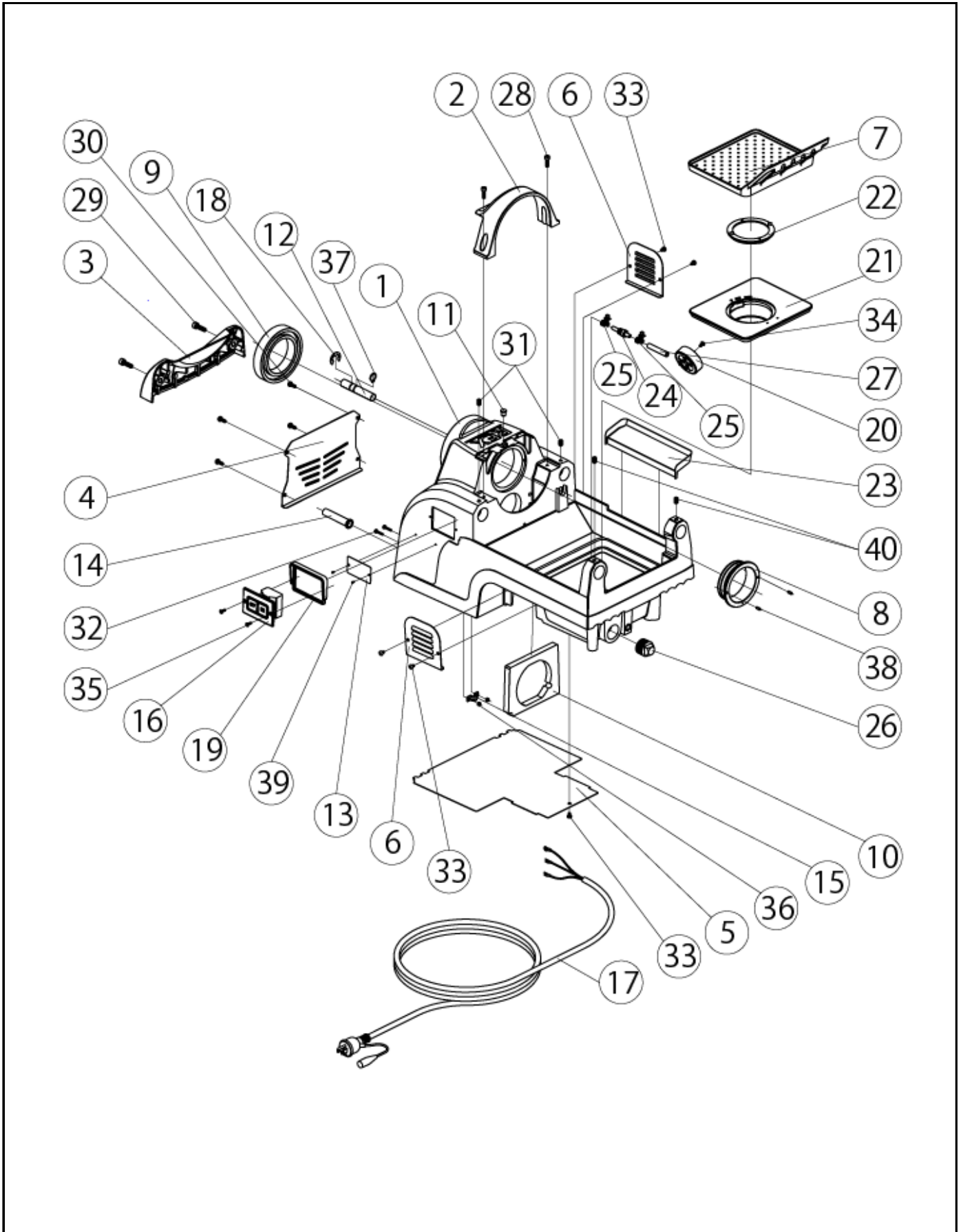
【210315】



目次

- 1, 主軸台部
- 2, 主軸・モータ部
- 3, 往復台部
- 4, カッタ・リーマ部
- 5, モータ部詳細

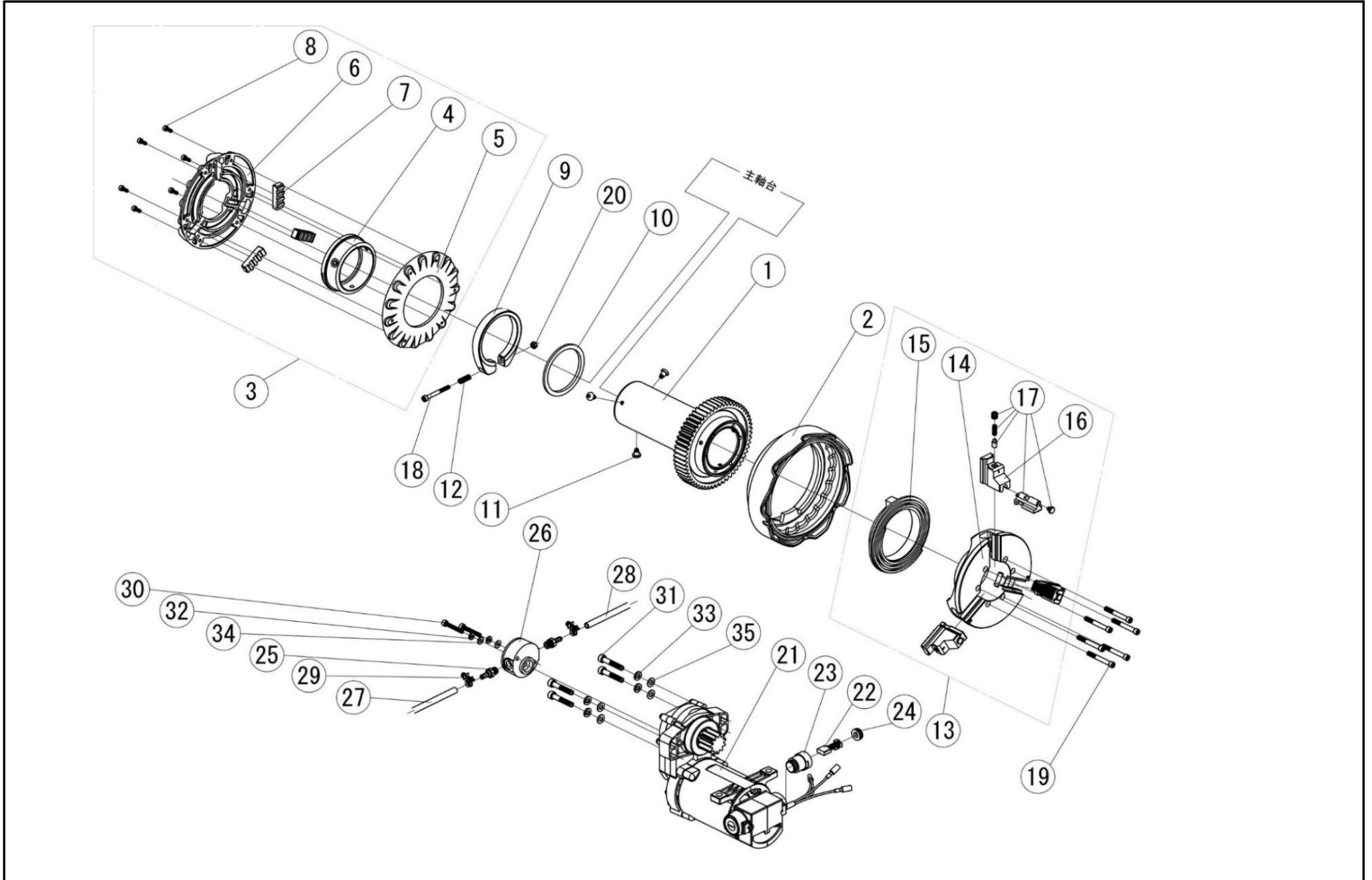
1. F50A 主軸台部



1. 主軸台部

図番	部品番号	部 品 名	数量	標準単価	摘要
1	FF01	F50主軸台	1	99,100	
2	FF02	F50ギヤカバー	1	5,210	
3	FF03	F50後部カバー	1	5,780	
4	FF14	F50後部カバー板	1	2,310	
5	FF15	F50底板	1	1,740	
6	FF16	F50サイドカバー	2	470	
7	FF17	F50切粉受	1	1,620	
8	FF19	F50主軸メタル	1	13,860	
9	FF20	ボールベアリング (6016ZZ)	1	2,670	
10	FF23	F50断熱スポンジ	1	1,970	
11	N039	オイルキャップ	1	150	
12	FF28	F50ホースカバー	1	400	
13	FF29	F50Aネームプレート	1	—	
	FF30	F50AⅢネームプレート	1	—	
14	7021	コードブッシュ	1	590	
15	7099	鉄サドル (ST-11)	1	150	
16	F101	押しボタンスイッチ	1	6,360	ブレーキ仕様
17	F153	ポッキンプラグ CTコード	1	6,930	
18	WY15	E形止め輪 (ETW-15.0)	1	150	
19	N041	スイッチパッキン	1	410	
20	N048	ストレーナ	1	1,050	
21	N514	タンク上蓋	1	2,080	
22	N515	タンク上蓋用キャップ	1	700	
23	N624	油受け	1	2,080	
24	T056	特殊接手	1	700	
25	ZJ50	ホースバンド (10mm)	2	210	
26	WA42	プラグ (R1)	1	570	
27	N049	ストレーナホース55赤 55mm赤	1	360	
28	W063	六角穴付ボルト (M6×20)	2	150	
29	W083	六角穴付ボルト (M8×25)	2	150	
30	WA27	六角穴付ボタンボルト (M6×15)	4	150	
31	W68A	六角穴付止めねじ (M8×14トガリ先メック)	2	150	
32	W245	なべ小ねじ (M4×20)	2	150	
33	W251	なべ小ねじ (M5×8)	5	150	
34	WA55	タッピングねじ (M5×8)	1	150	
35	W4A4	丸皿小ねじ (M4×12)	2	150	
36	WC04	六角ナット (M4)	2	150	
37	WW16	軸用C形止め輪 (呼び16)	1	150	
38	WL41	スプリングピン (φ4×10)	2	150	
39	WN34	真鍮鉋 (＃4×5)	2	150	
40	W68B	六角穴付止めねじ (M8×12トガリ先メック)	2	150	

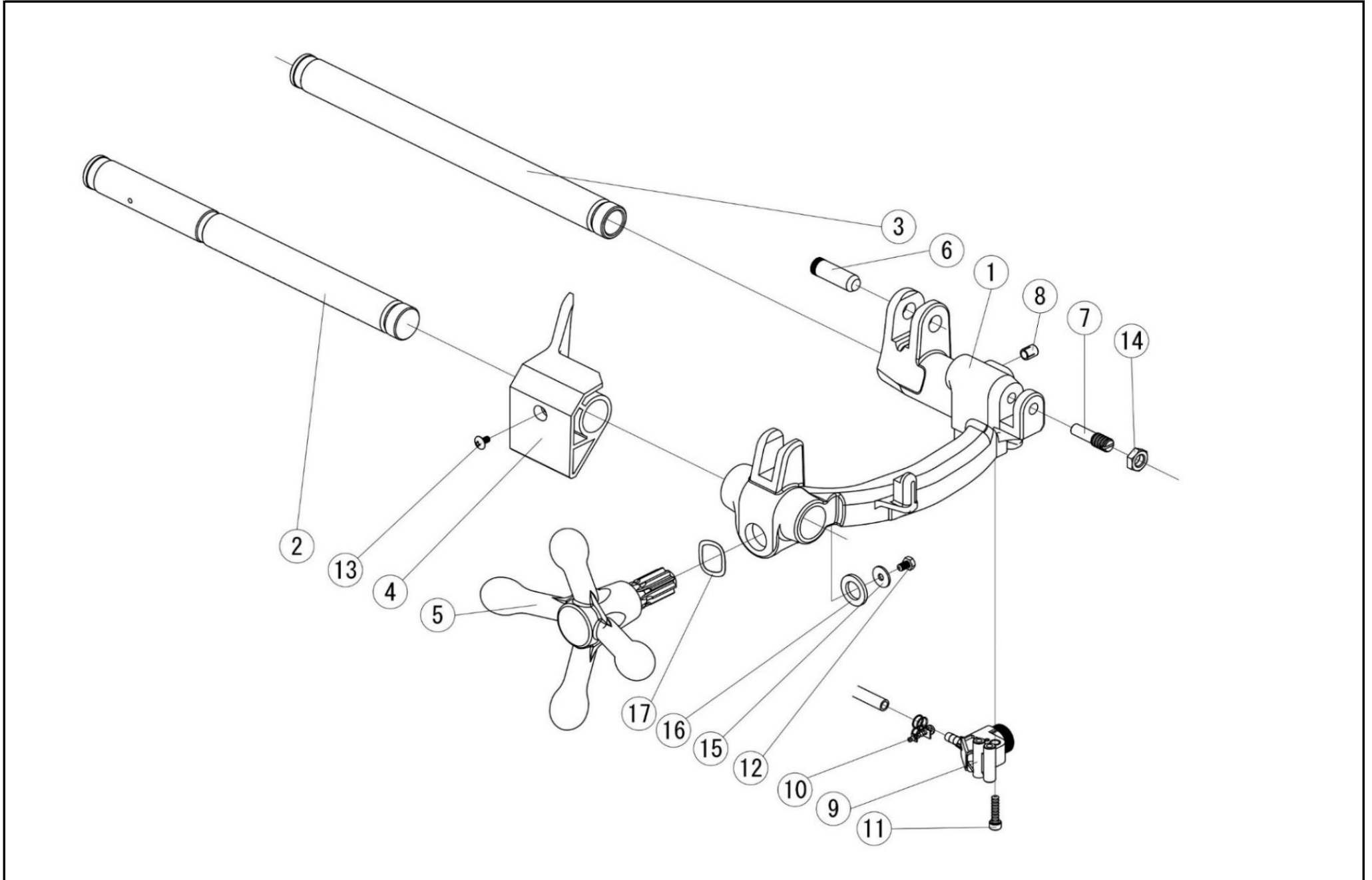
2. F50A 主軸・モータ部



2. 主軸・モータ部

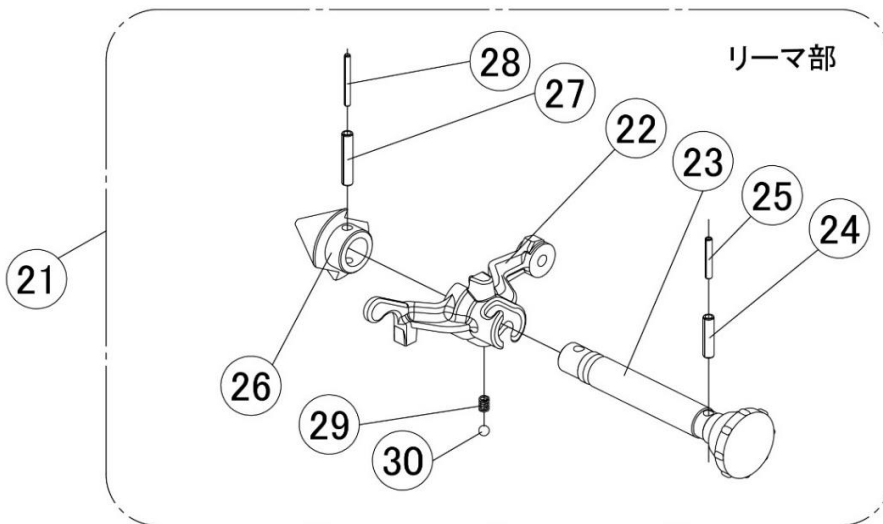
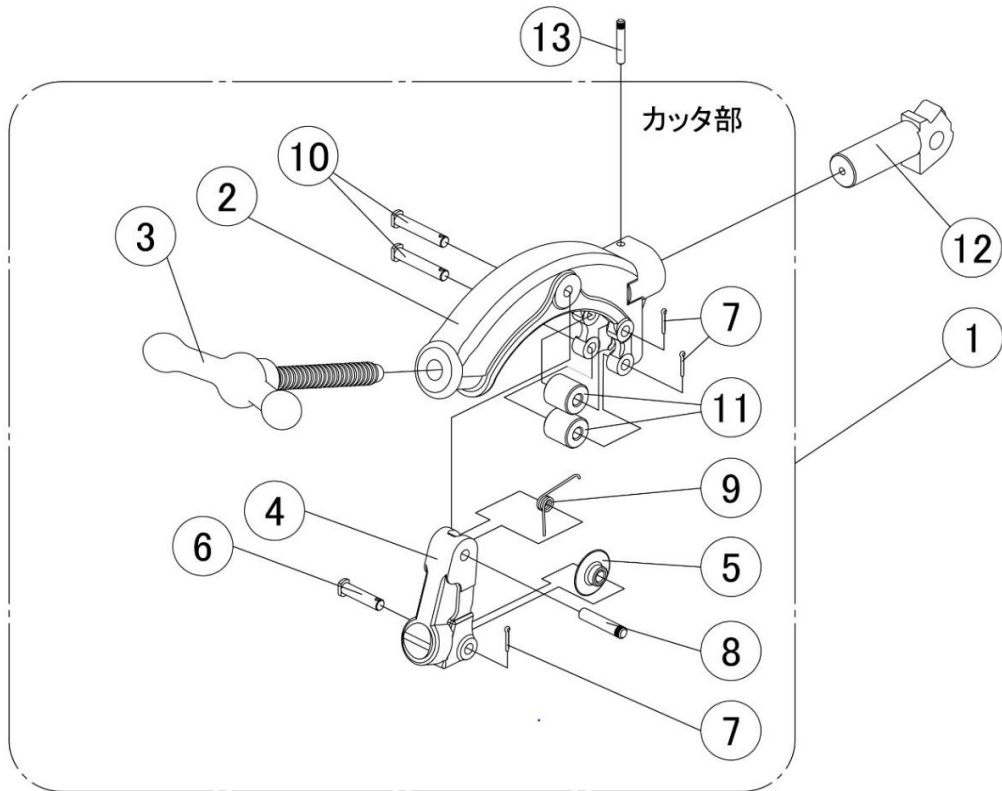
図番	部品番号	部 品 名	数量	標準単価	摘要	
1	02F5	主軸一式	1式	55,440		
2	FF04	F50締付ホイール	1	20,790		
3	FF07	F50後部スクロール一式	1式	27,720		
4	FF13	F50スクロール	1	11,550		
5	PM08	スクロールカバー	1	5,550		
6	PM09	スクロール受け	1	8,320		
7	PM11	スクロール爪	1組	5,550	3個1組	
8	W053	六角穴付ボルト (M5×12)	6	150		
9	FF10	F50アジャストリング	1	470		
10	FF11	F50スラストリング	1	1,620		
11	FF18	スクロール固定ボルト	3	590		
12	F030	アジャストリング用ばね	1	150		
13	N006	チャック (K-S)	1式	76,230		
14	NH00	チャック本体	1	31,190		
15	NS00	前スクロール	1	15,250		
16	N0CJ	チャック親爪	1組	20,100	3個1組	
17	70KS	S型チップ	1組	12,480	3個1組	
18	W069	六角穴付ボルト (M6×55)	1	150		
19	W07B	六角穴付ボルト (M7×53.5)	6	150		
20	WE16	Uナット (M6)	1	150		
21	FF24	F50Aモータ (100V)	1	115,500		
22	FM10	カーボンブラシ	1組	2,550	2個1組	
23	FM16	カーボンホルダ	2	2,550		
24	FM17	カーボンキャップ	2	1,160		
25	1035	ジョイント	2	290		
26	PM31	NS50・80オイルポンプ	ジョイント2個付	1	9,710	
27		吸入ホース450赤	450mm赤	1	1,050	
28		吐出ホース930赤	930mm赤	1	1,050	
29	ZJ50	ホースバンド (10mm)	2	210		
30	W067	六角穴付ボルト (M6×40)	2	150		
31	W08N	六角穴付ボルト (M8×45)	4	150		
32	WG06	ばね座金 (M6)	2	150		
33	WG08	ばね座金 (M8)	4	150		
34	WI62	平座金 (6×13×1)	2	150		
35	WI81	平座金 (8×16×1.2)	4	150		
36						
37						
38						
39						
40						

3. F50A 往復台部



4. F50A カッター・リーマ部

更新日 2024/6/12



5. F50A モータ部

