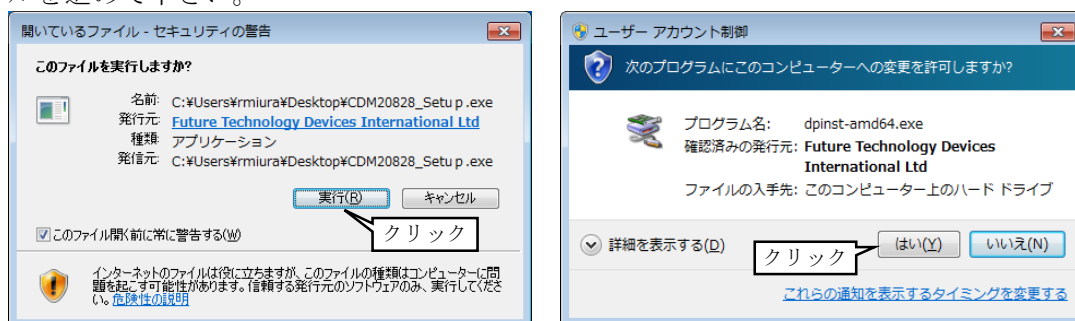


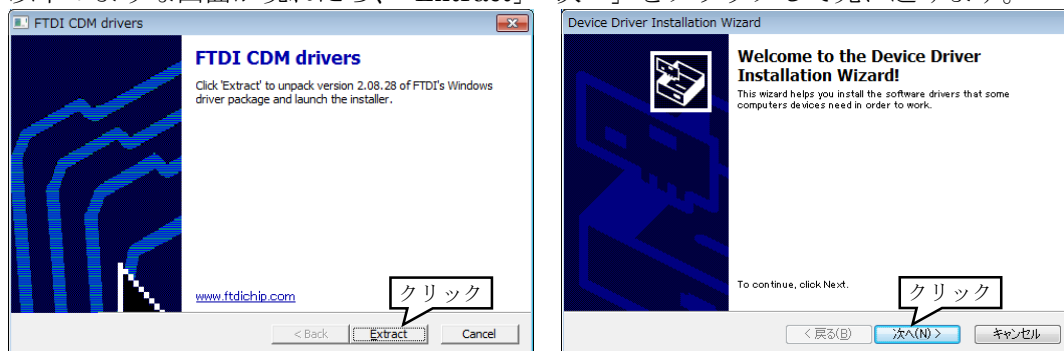
融着履歴 USB ケーブルドライバインストール手順

※ 本プログラムは、融着履歴 USB ケーブルの Windows 用ケーブルドライバです。
融着履歴 USB ケーブルドライバ（以下本ドライバ）をインストールすることで、最新の PC や OS などに対応します。現在、問題なく融着履歴ソフトをご利用いただけている場合には、本ドライバを適用する必要はありません。

- ① 弊社ホームページ(<http://www.rexind.co.jp>)より、任意の場所に本ドライバのインストールプログラムをダウンロードします。
- ② ダウンロードしたプログラムをダブルクリックなどで実行します。
- ③ インストールの途中、セキュリティの警告やユーザーアカウント制御といった画面が複数回現れることがあります。全て「実行」や「はい」、「許可」などの選択肢を選んでインストールを進めて下さい。



- ④ 以下のような画面が現れたら、「Extract」「次へ」をクリックして先に進みます。



- ⑤ 以下のような画面が出ればインストール完了です。「完了」をクリックしてプログラムを終了させて下さい。

