

REX

切断機

セーバーソー300

部品価格表

発効 2009年 1月

※既に部品供給が難しい部品もございます。部品供給期限は該当部品の在庫状況により早まる可能性もあります。予めご了承ください。



セーバーソー300

品番: 380310

目次

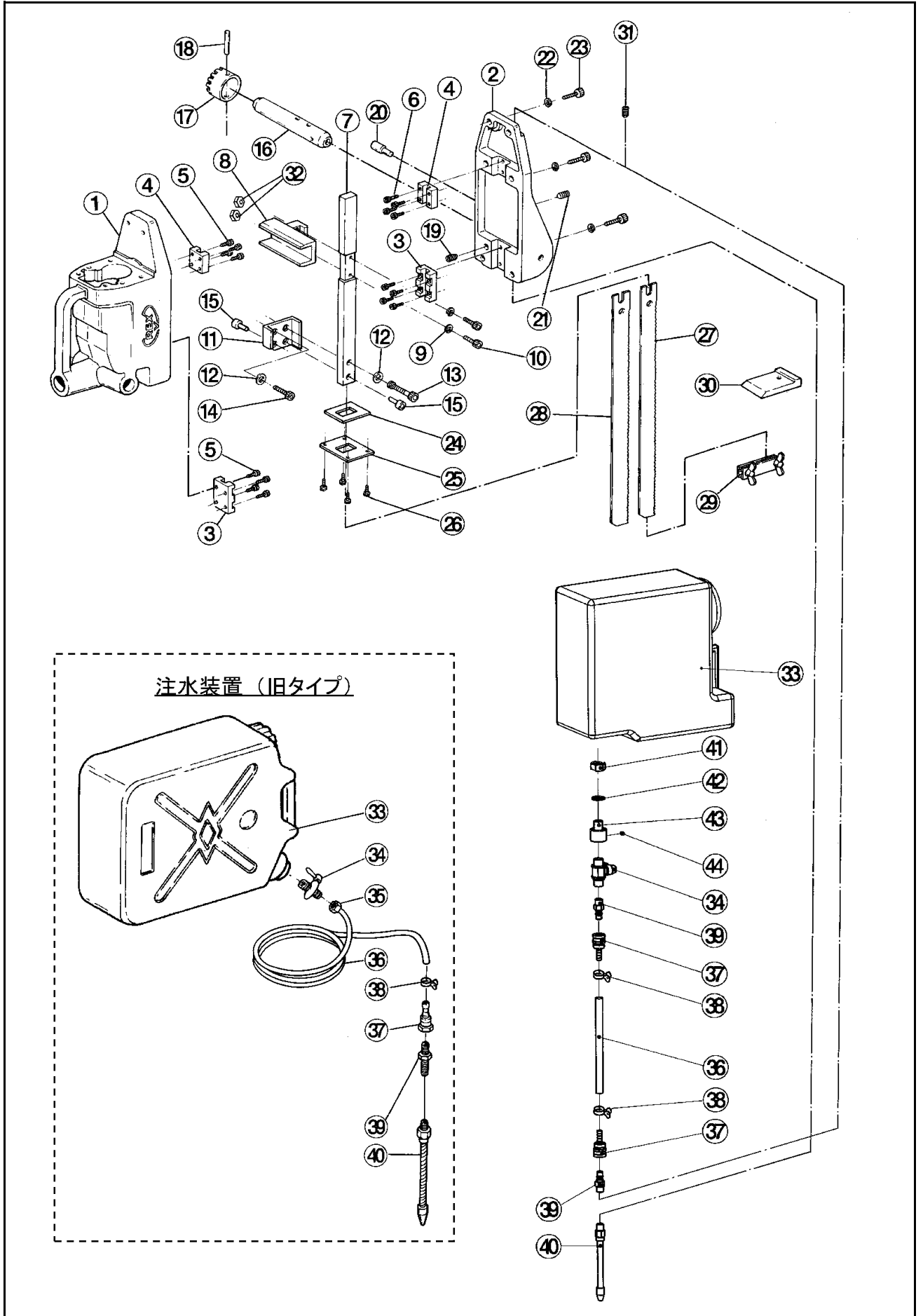
1. 本体部
2. ギヤ部
3. バイス部
4. モーター部(新タイプ)

REX

更新日 2022/6/1

セーバーソー 300

1. 本体部



セーバーソー 300

1.本体部

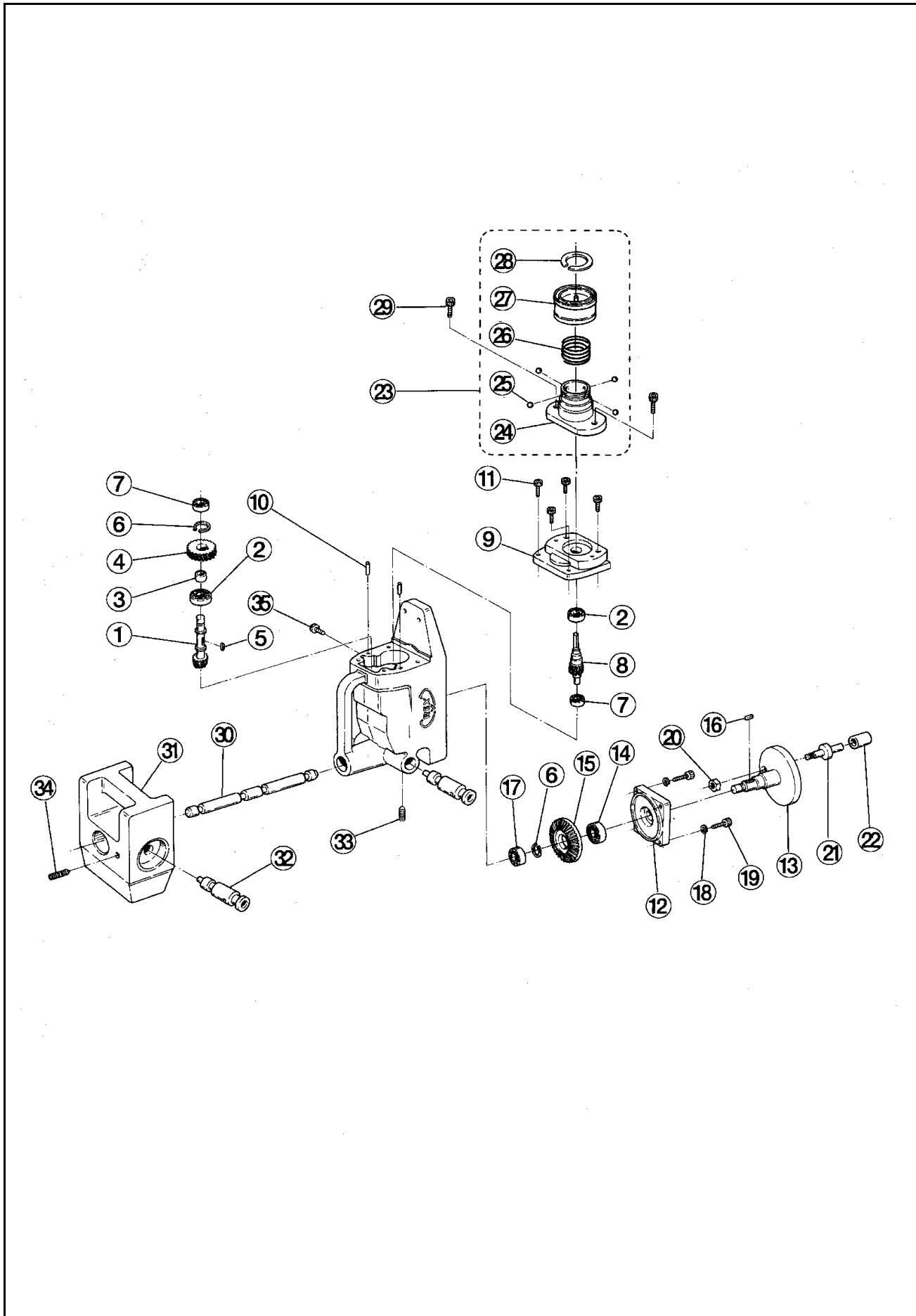
図番	部品番号	部 品 名	数量	標準単価	摘 要
1	S301	本体	1	65,840	
2	S302	本体蓋	1	34,650	
3	S313	サポート(A)	2	15,020	
4	S314	サポート(B)	2	9,130	
5	W055	六角穴付きボルト (M5×18)	12	150	
6	W051	六角穴付きボルト (M5×16)	4	150	
7	S502	送りシャフト(OG)	1	23,100	新タイプ
7	S312	送りシャフト	1	-	旧タイプ:供給終了
8	S311	シャフト受	1	6,930	
9	WG05	ばね座金 (5)	2	150	
10	W05A	六角穴付きボルト (M5×30)	2	150	
11	S315	刃止め金	1	5,090	
12	WI81	平座金 (8)	2	150	
13	S324	刃止め金ねじ	1	630	
14	W080	六角穴付きボルト (M8×15)	1	150	
15	S316	刃取付ピン	2	700	
16	S322	本体軸	1	7,170	
17	S323	クラッチリング	1	11,550	
18	WL87	スプリングピン (8×45)	1	150	
19	W882	六角穴付き止めねじ (棒先 M10X20)	1	150	
20	S321	本体当りピン	1	840	
21	W684	六角穴付き止めねじ (とがり先M8×14)	1	150	
22	WG08	ばね座金 (8)	6	150	
23	W08F	六角穴付きボルト (M8×30)	6	150	
24	S319	フェルト	1	290	
25	S318	フェルト押え	1	1,390	
26	W251	なべ小ねじ (M5×8)	1	150	
27		のこ刃	1	-	製品扱い
28	S388	のこ刃支え (150A)	1	1,740	
28	S387	のこ刃支え (200A)	1	2,200	
28	S389	のこ刃支え (250A)	1	2,780	
28	S386	のこ刃支え (300A)	1	3,010	
28	S395	のこ刃支え (350A)	1	3,240	
29	S329	刃受	1	1,570	
30	S396	くさび	2	3,470	
31	WA43	プラグ (R1/8)	1	150	
32	WC05	六角ナット (M5)	4	150	
33	S434	タンク (10L)	1	6,010	新タイプ
33	S425	タンク (20L)	1	6,010	旧タイプ
34	S435	コック (BW-1011)	1	2,080	新タイプ
34	S426	エアコック (1/4)	1	2,080	旧タイプ
35	S427	継手用ナット (PF1/4)	1	840	旧タイプ
36	S428	ホース (4m)	1	5,550	
37	S429	カプラ (1TSH)	2	4,510	
38	ZJ50	ホースバンド (10mm)	2	210	
39	S430	カプラ (1TPM)	2	2,080	
40	S433	注水フレキチューブ	1式	5,550	
41	WC12	六角ナット (M12)	1	150	新タイプ
42	Z514	Oリング (P14)	1	150	新タイプ
43	S508	バルブブラケット	1	5,900	新タイプ
44	W740	六角穴付き止めねじ (くぼみ先M4×4)	1	150	新タイプ
	S507	収納箱(OG)	1	114,350	新タイプ
	S398	収納箱	1	-	旧タイプ:供給終了

更新日

2022/6/1

セーバーソー 300

2.ギヤ部



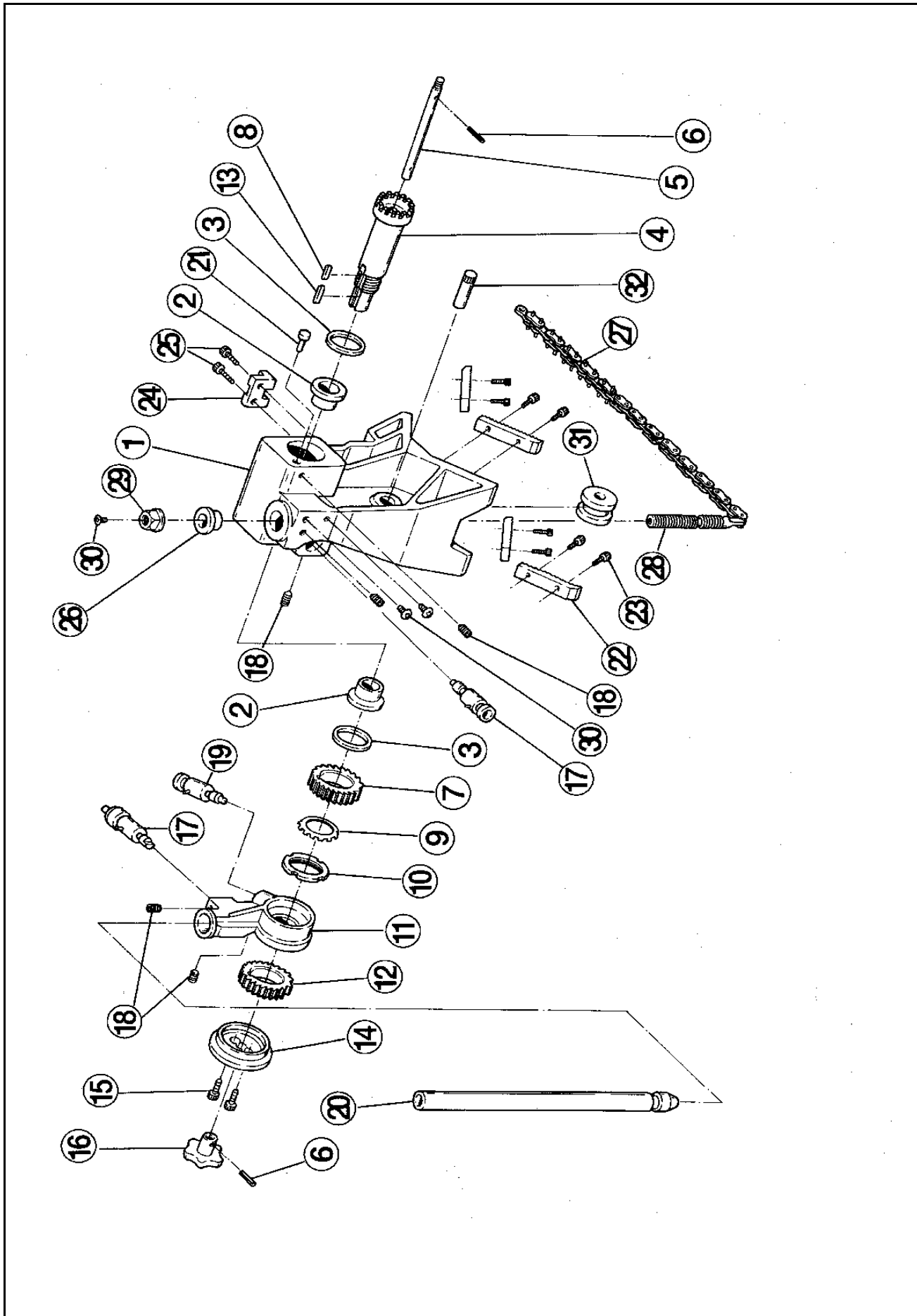
セーバーソー 300

2.ギヤ部

図番	部品番号	部 品 名	数量	標準単価	適用
1	S307	A軸	1	12,140	
2	S375	ベアリング (6002ZZ)	2	1,050	
3	S317	カラー	1	1,390	
4	S501	A軸ギヤ(OG)	1	6,590	新タイプ
4	S306	A軸ギヤ	1	6,930	旧タイプ
5		キー (両丸5×5×12)	1	190	
6	WW15	C形止め輪 (軸用15)	2	150	
7	S373	ベアリング (608ZZ)	2	980	
8	S500	ピニオンギヤ(OG)	1	17,330	新タイプ
8	S305	ピニオンギヤ	1	12,140	旧タイプ
9	S303	カバー(A)	1	15,020	
10	WN08	平行ピン (8×20)	2	150	
11	W062	六角穴付きボルト (M6×16)	4	150	
12	S304	カバー(B)	1	8,670	
13	S309	B軸	1	8,550	
14	S376	ベアリング (6004ZZ)	1	1,390	
15	S308	B軸ギヤ	1	15,940	
16	WT54	キー (両丸5×5×14)	1	190	
17	S374	ベアリング (6000ZZ)	1	1,390	
18	WG06	ばね座金 (6)	4	150	
19	W06B	六角穴付きボルト (M6×25)	4	150	
20	WC08	六角ナット (M8)	1	150	
21	S310	送りピン S451内輪付	1	5,580	
22	S450	ニードルベアリング (RNA4900)	1	4,160	
23	S325S	継手(A)一式	1式	24,260	
24	S325	継手本体(A)	1	18,020	
25	WQ01	鋼球 (1/4)	4	150	
26	S328	継手ばね	1	570	
27	S326	継手リング	1	5,780	
28	S327	継手止め輪	1	180	
29	W082	六角穴付きボルト (M8×20)	2	150	
30	S364	ウエイト軸	1	11,090	
31	S361	ウエイト	2	32,340	
32	S362S	ラチェット(B)一式	3	2,230	
33	W663	六角穴付き止めねじ (とがり先M6×10)	1	150	
34	W687	六角穴付き止めねじ (とがり先M8×25)	2	150	
35	W261	なべ小ねじ (M6×10)	1	150	
36					
37					
38					
39					
40					
41					
42					
43					
44					
45					
46					
47					
48					
49					

セーバーソー 300

3. バイス部



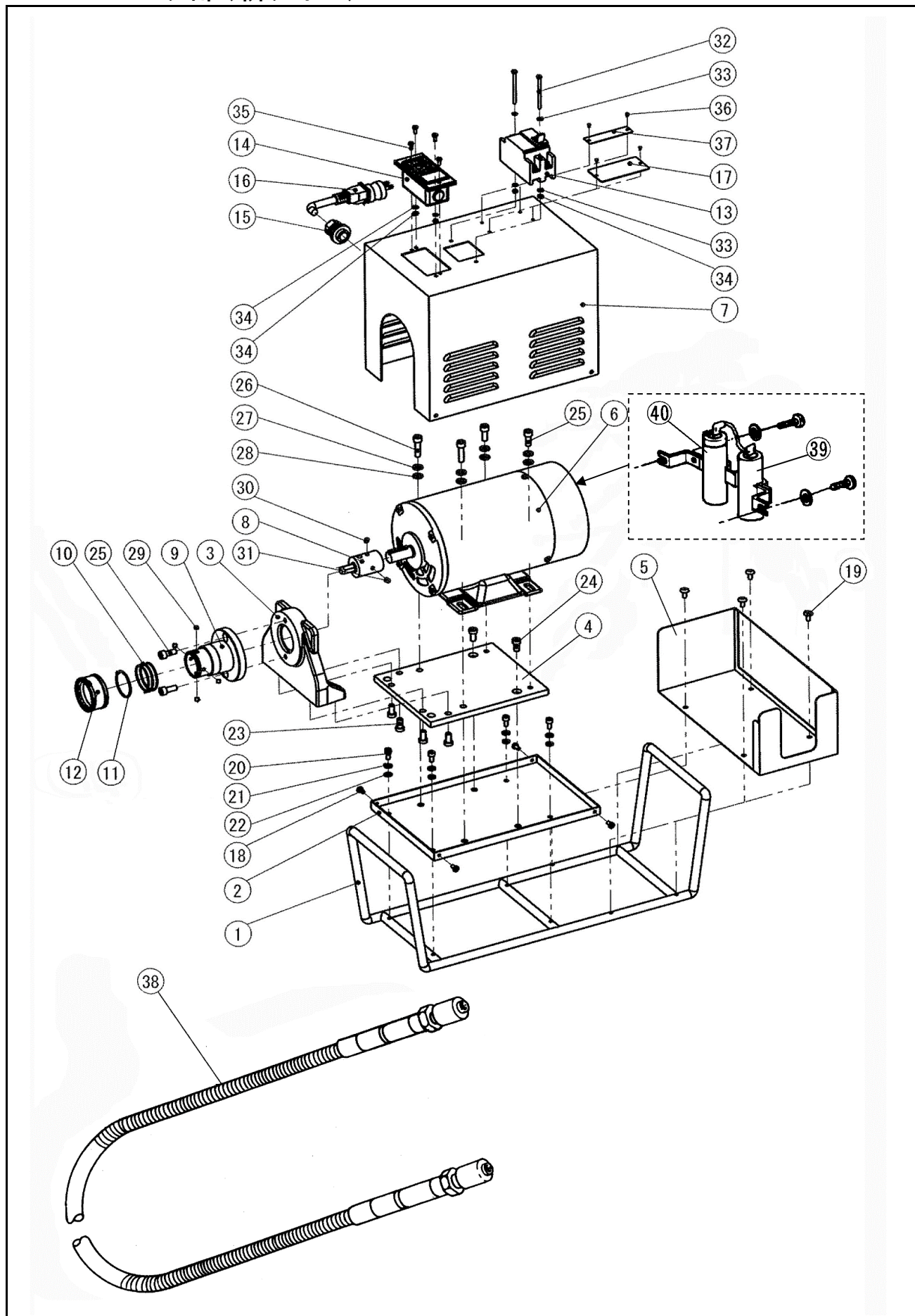
セーバーソー 300

3. バイス部

図番	部品番号	部 品 名	数量	標準単価	適用
1	S331	バイス本体	1	57,750	
2	S385	バイスメタル	2	3,470	
3	S339	バイス軸リング	2	1,740	
4	S334	バイス軸	1	17,330	
5	S338	バイス軸ねじ	1	1,390	
6	WL45	スプリングピン (4×18)	2	150	
7	S333	ラチェットホイール	1	10,400	
8	WS85	キー (半丸7×7×15)	1	190	
9	S452	ベアリング座金 (AW08)	1	530	
10	S453	ベアリングナット (AN08)	1	870	
11	S366	手動レバー受	1	17,330	
12	S367	ラチェットホイール(B)	1	10,400	
13	WS89	キー (半丸7×7×19)	1	190	
14	S337	バイス軸蓋	1	2,780	
15	W061	六角穴付きボルト (M6×12)	2	150	
16	S346	バイス軸ノブ	1	4,510	
17	S341S	ラチェット(A)一式	2	8,090	
18	W681	六角穴付き止めねじ (とがり先M8×8)	5	150	
19	S362S	ラチェット(B)一式	1	2,230	
20	S368	ハンドル	1	6,930	
21	S340	バイス当りピン	1	1,390	
22	S332	バイス歯	4	6,930	
23	W063	六角穴付きボルト (M6×20)	8	150	
24	S335	チェーン受	1	10,060	
25	W062	六角穴付きボルト (M6×16)	2	150	
26	S344	チェーンブッシュ	1	3,820	
27	S369	リーフチェーン (71L)	1	11,090	
28	S345	チェーンねじ	1	6,700	
29	S347	座付ナット (M18)	1	1,740	
30	W587	トラスねじ (M8×12)	3	150	
31	S336	チェーンローラ	1	6,930	
32	S343	ローラピン	1	980	
33					
34					
35					
36					
37					
38					
39					
40					
41					
42					
43					
44					
45					
46					
47					
48					
49					
50					

セーバーソー 300

4.モータ部(新タイプ)



セーバーソー 300

4.モータ部(新タイプ)

図番	部品番号	部 品 名	数量	標準単価	適用	
1	S503	持手(OG)	1	25,410		
2	S504	モータ底板(OG)	1	32,340		
3	S455	プレートB	1	20,790		
4	S456	プレートA	1	17,330		
5	S506	タンク底板(OG)	1	27,720		
6	S457	モータ (4P 750W 100V)	1	110,880	コンデンサ内臓	
7	S505	モータ上蓋(OG)	1	43,890		
8	S454	モータ六角	1	12,710		
9	S354	継手本体(B)	1	18,020		
10	S328	継手ばね	1	570		
11	S327	継手止め輪	1	180		
12	S326	継手リング	1	5,780		
13	S382	モータブレーカ	1	10,170		
14	Y825	スイッチ	1	7,750		
15	Y826	ケーブルコネクタ (CTS-11)	1	1,740		
16	F153	3P(可倒式)CTコード	1式	6,930	アース付きアダプタ付き	
17	S365	ネームプレート	1	—		
18	W252	なべ小ねじ (M5×10)	4	150		
19	W567	トラスねじ (M6×12)	4	150		
20	W061	六角穴付きボルト (M6×12)	4	150		
21	WG06	ばね座金 (6)	4	150		
22	WI62	平座金 (6)	4	150		
23	W032	低頭六角穴付きボルト (M8×20)	4	150		
24	W031	低頭六角穴付きボルト (M8×16)	2	150		
25	W082	六角穴付きボルト (M8×20)	6	150		
26	W08F	六角穴付きボルト (M8×30)	2	150		
27	WG08	ばね座金 (8)	4	150		
28	WI81	平座金 (8)	4	150		
29	WQ01	鋼球 (1/4)	4	150		
30	W762	六角穴付き止めねじ (くぼみ先M6×6)	1	150		
31	W033	六角穴付き止めねじ (棒先 M6×8)	1	1,070	先端部:真鍮	
32	W24A	なべ小ねじ (M4×65)	2	150		
33	WI42	平座金 (4)	6	150		
34	WC04	六角ナット (M4)	4	150		
35	W242	なべ小ねじ (M4×10)	4	150		
36	WN34	真鍮鉋 (#4×5)	2	150		
37	S510	OG用プレート	1	630	アルミ	
38	S383	フレキシブルシャフト一式 (3.5m)	1式	196,350		
39	S516	起動用コンデンサ	コンデンサセット	1式	20,790	430 μ F 125V
40		運転用コンデンサ				30 μ F 230V
41						
42						
43						
44						
45						
46						
47						
48						
49						
50						