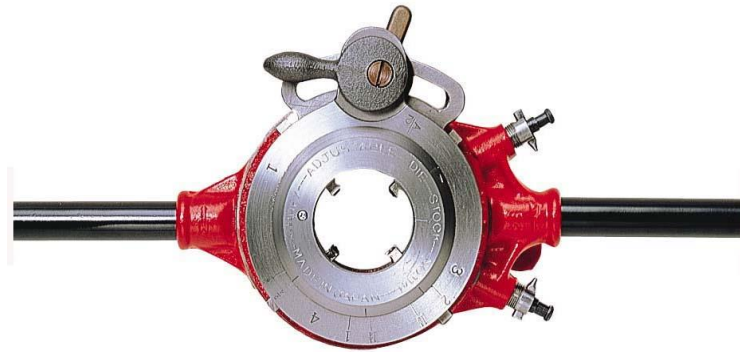


REX 配管工具

パイプねじ切器

部品価格表

発効 2009年 1月



112R ねじ切器



2R3 ねじ切器

目次

製品品番
112R 1101D2
2R3 1120R3

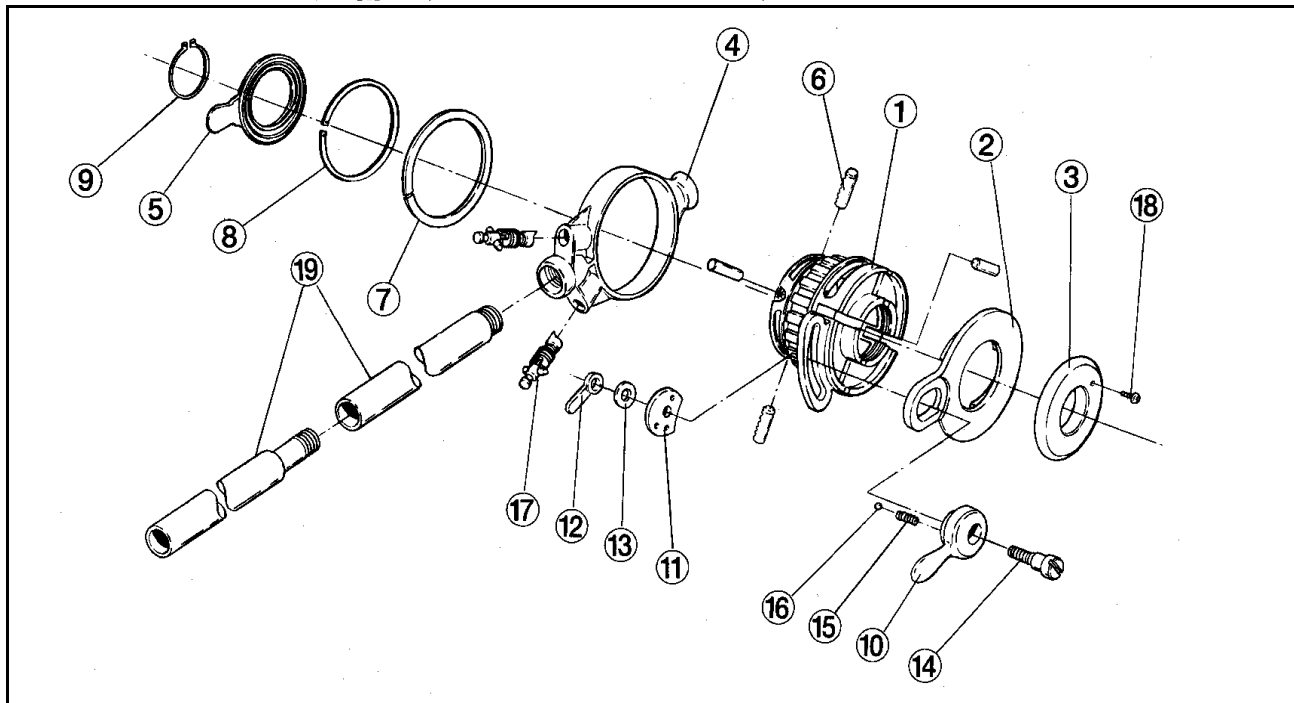
製品品番
114R 1101D4
2RC 1102RC

1. ラチェット式オスタ型 112R・114R
2. ベビーリード型 2R3・2RC

REX

更新日 2022/6/1

パイプねじ切器 (112R・114R)



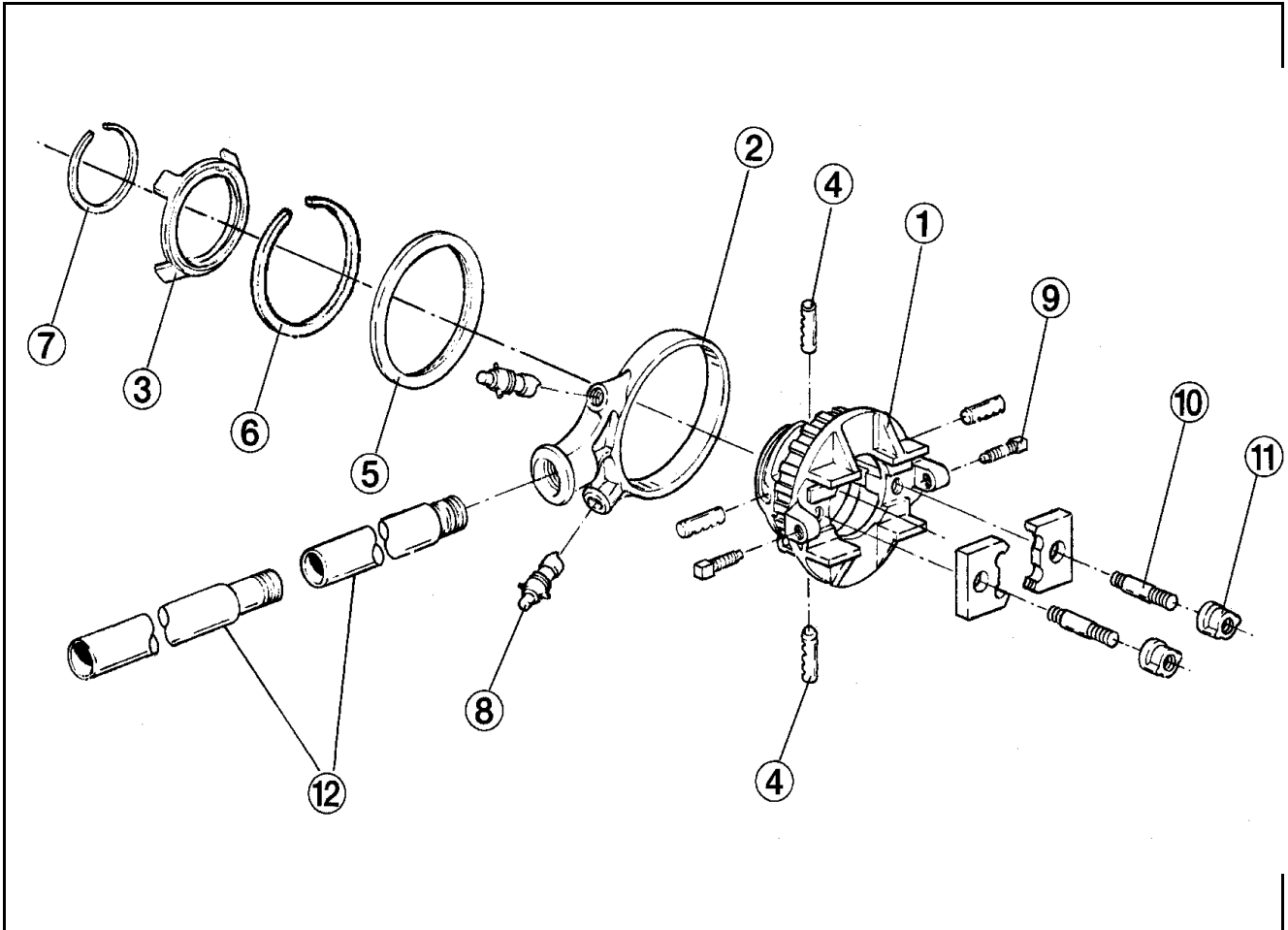
112R ねじ切器

図番	部品番号	品名	数量	標準単価	摘要
1	D201	本体	1	26,570	※修理対応
2	D203	案内	1	10,170	
3	D208	丸蓋	1	4,510	※修理対応
4	D202	ホルダ	1	10,170	
5	D204	スクロール	1	9,010	
6	D205	スクロール爪	1組	4,160	4ヶ1組
7	D215	スラストリング	1	1,390	
8	D241	C形同芯止め輪	1	1,050	(軸用φ99 3mm厚)
9	D217	C形止め輪	1	900	(軸用φ60 2mm厚)
10	D206	偏心ハンドル	1	1,690	
11	D407	偏心台	1	1,970	
12	D210	レバーナット	1	1,740	
13	D416	エキセン座金	1	210	
14	D209	エキセンボルト	1	840	
15	D413	エキセンスプリング	1	150	
16		鋼球	1	150	(6)
17	D414	ラチェット	2	1,390	
18		なべ小ねじ	1	150	(M4×10)
19	D251	パイプハンドル	1式	6,930	

114R ねじ切器

図番	部品番号	品名	数量	標準単価	摘要
1	D401	本体	1	32,340	※修理対応
2	D403	案内	1	13,290	
3	D417	丸蓋	1	5,210	※修理対応
4	D411	ホルダ	1	10,170	
5	D404	スクロール	1	7,630	
6	D405	スクロール爪	1組	4,160	3ヶ1組
7	D420	スラストリング	1	1,740	
8	D441	C形同芯止め輪	1	1,230	(軸用φ136 3mm厚)
9	D410	C形止め輪	1	1,100	(軸用φ85 3mm厚)
10	D406	偏心ハンドル	1	1,740	
11	D407	偏心台	1	1,970	
12	D408	レバーナット	1	1,740	
13	D416	エキセン座金	1	210	
14	D412	エキセンボルト	1	840	
15	D413	エキセンスプリング	1	150	
16		鋼球	1	150	(6)
17	D414	ラチェット	2	1,390	
18		なべ小ねじ	1	150	(M4×10)
19	D451	パイプハンドル	1式	9,710	

パイプねじ切器 (2R3・2RC)



2R3ねじ切器・2RCねじ切器

図番	部品番号	品名	数量	標準単価	摘要
1	R201	本体	1	9,710	
2	R202	ホルダ	1	4,620	
3	R203	スクロール	1	1,740	
4	R208	スクロール爪	1組	1,390	4ヶ1組
5	R204	大リング (φ77 3mm厚)	1	630	
6	R205	C形同芯止め輪(大) (軸用φ75 2mm厚)	1	630	
7	R206	C形同芯止め輪(小) (軸用φ48 2mm厚)	1	570	
8	R211	ラチェット	2	700	
9	R207	押しねじ	2	290	
10	R213	植込みボルト	2	290	
11	R212	締付けナット	2	420	
12	R251	パイプハンドル	1式	2,780	
	R215	スパナ	1	330	
	R231	鉄ケース	1	3,130	
	R231A	樹脂ケース	1	3,130	