

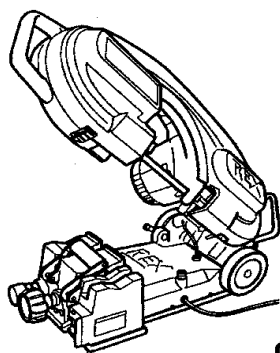
REX

バンドソー切断機

マンティス125・120A

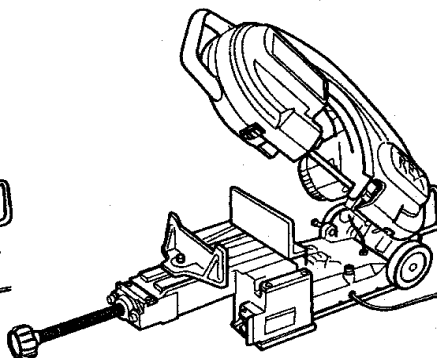
部品価格表

発効 2009年1月



XB125
(チェーンバイス)

品番: 475125



XB120A
(平バイス)

品番: 475120

目次

1. フレーム、モータ部
2. プーリ、テンション部
3. セリ部
4. 荷重調整、スイッチ部
5. 主軸、ヒンジ部
6. チェーンバイス部
7. 平バイス部

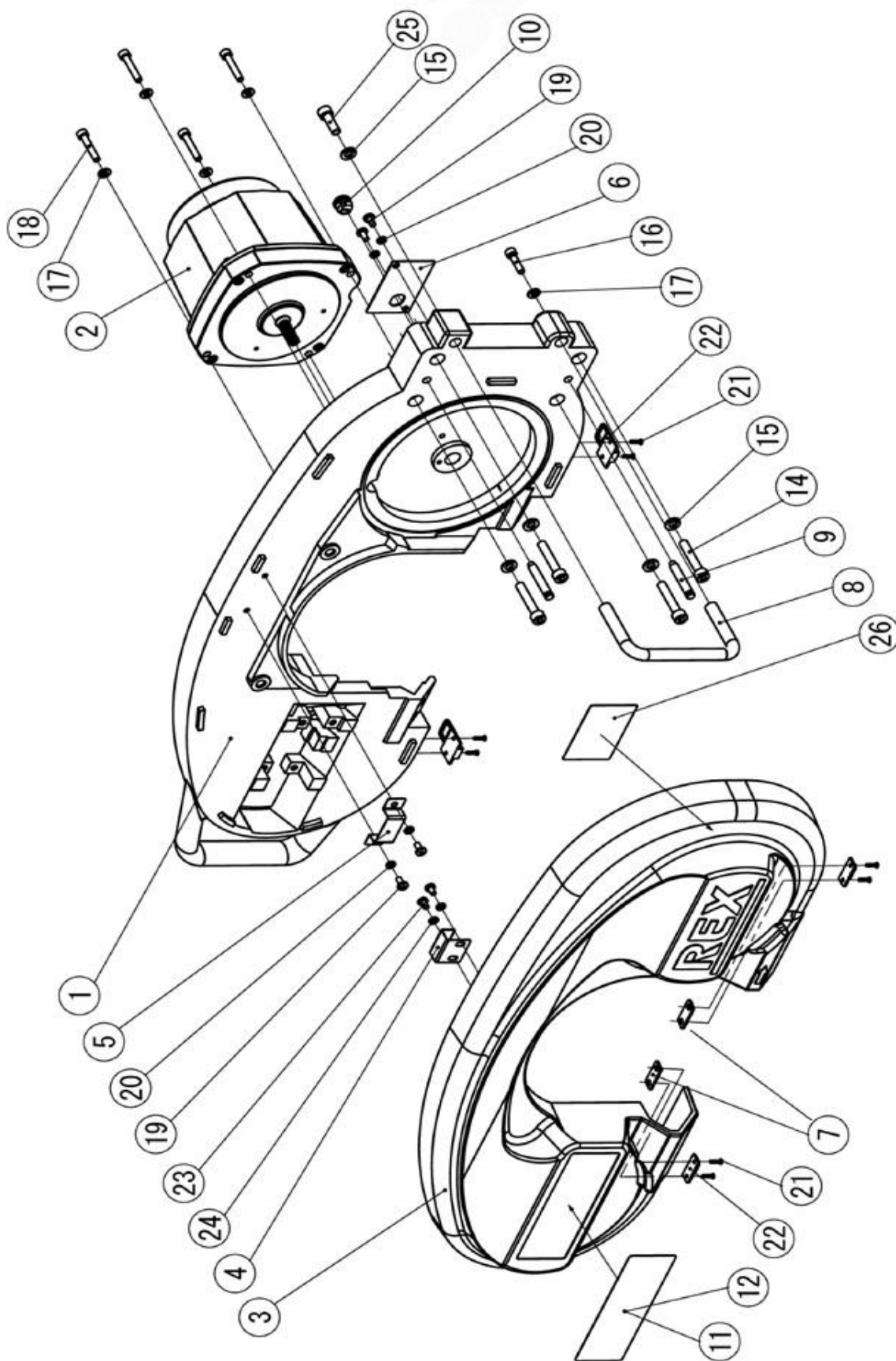
REX

更新日 2022/6/1

マンテイス125・120A

1. フレーム、モータ部

475125 475120



マンテイス125・120A

1. フレーム、モータ部

475125

475120

図番	部品番号	品名	数量	標準単価	摘要
1	SJ32	フレーム	1	55,440	
2	SK07	モータ (100V)	1	51,980	
3	SJ38	フレームカバー	1	6,470	
4	SJ42	フレームフック	1	510	
5	SJ43	キャッチプレート	1	510	
6	SJ39	コネクタカバー	1	420	
7	SJ41	ナットプレート	2	270	
8	SJ40	持ち手	1	1,280	
9	SJ37	位置決めピン	2	270	
10	SK09	ケーブルロック	1	150	
11	SK32	銘板 機番 要刻印	1	—	(XB125チェーンバイス)
12	SK33	銘板 機番 要刻印	1	—	(XB120A 平バイス)
13					
14	SK50	六角穴付きボルト (M8×45)	4	150	
15	WG8A	ばね座金 (8黒)	5	150	
16	W06B	六角穴付きボルト (M6×25)	1	150	
17	WG6A	ばね座金 (6黒)	5	150	
18	W066	六角穴付きボルト (M6×35)	4	150	
19	W25C	なべ小ねじ (M5×10黒)	4	150	
20		ばね座金 (5黒)	4	150	
21	SK51	六角穴付き皿ボルト (M3×12)	8	150	
22	SK02	カバーロック	2	630	
23	SK52	なべ小ねじ (M4×6黒)	2	150	
24	SK82	平座金 (4黒)	2	150	
25	W083	六角穴付きボルト (M8×25)	1	150	
26	SK34	シール (ノコ刃交換)	1	210	
27					
28					
29					
30					
31					
32					
33					
34					
35					

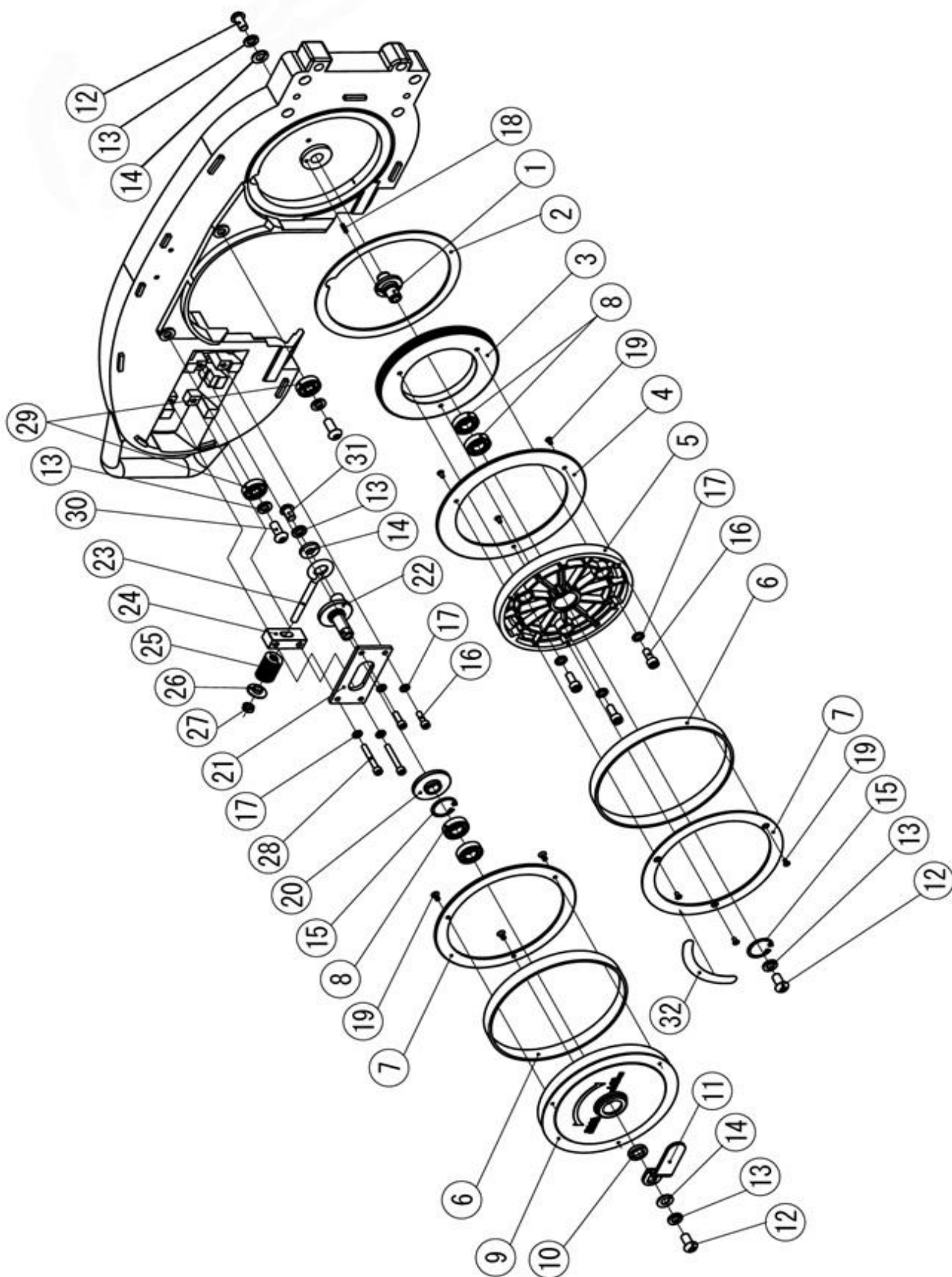
更新日

2022/6/1

マンテイス125・120A

2. プーリ、テンション部

475125 475120



マンテイス125・120A

2. プーリ、テンション部

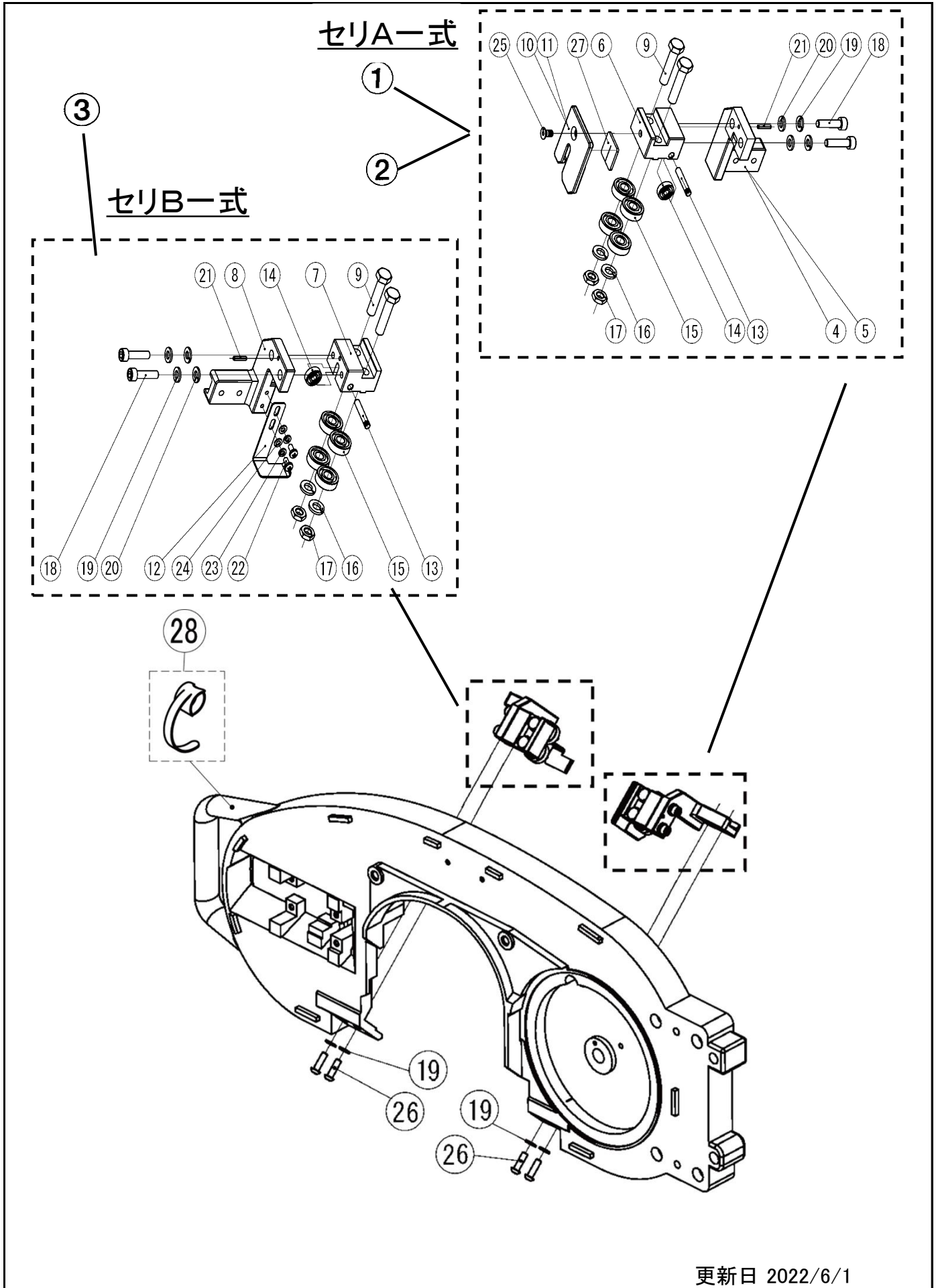
475125 475120

図番	部品番号	品名	数量	標準単価	摘要
1	SJ79	プーリ A軸	1	2,170	
2	SJ44	防塵フェルト (3枚1セット)	1組	750	3枚1セット
3	SJ36	ギヤ	1	15,250	
4	SJ57	プーリ板 A	1	3,320	
5	SJ55	プーリ A	1	7,120	
6	SJ59	ゴムリング	2	1,410	
7	SJ58	プーリ板 B	2	3,060	
8	SK53	ベアリング (6002ZZ)	4	1,160	
9	SJ56	プーリ B	1	6,620	
10	SJ87	カラー	1	370	
11	SJ85	テンションレバー	1	900	
12	SK54	六角穴付きボタンボルト (M10X20)	3	170	
13	WGB0	ばね座金 (10黒)	4	170	
14	WI03	平座金 (10黒)	3	170	
15	SK55	C形止め輪 (穴用 32)	2	170	
16	W063	六角穴付きボルト (M6X20)	5	170	
17	WG6A	ばね座金 (6黒)	5	170	
18	WL42	スプリングピン (4X12)	1	170	
19	SK56	六角穴付き皿ボルト (M4X10)	9	170	
20	SJ83	B軸ブシュ	1	1,280	
21	SJ82	テンションプレート	1	900	
22	SJ80	プーリ B軸	1	4,460	
23	SJ84	テンションロッド	1	590	
24	SJ81	ロッドガイド	1	1,530	
25	SJ86	テンションスプリング	1	3,950	
26	SJ88	スプリングキャップ	1	330	
27		Uナット (M8黒)	1	170	
28	W067	六角穴付きボルト (M6X40)	2	170	
29	S701	ベアリング (6200ZZ)	2	710	
30	SK57	六角穴付きボタンボルト (M10X25)	2	170	
31	SK66	六角穴付きボタンボルト (M10X15)	1	170	
32	SK35	シール (プーリ)	1	370	
				更新日	2022/6/1

マンティス125・120A

3. セリ部

475125 475120



マンティス125・120A

3. セリ部

475125 475120

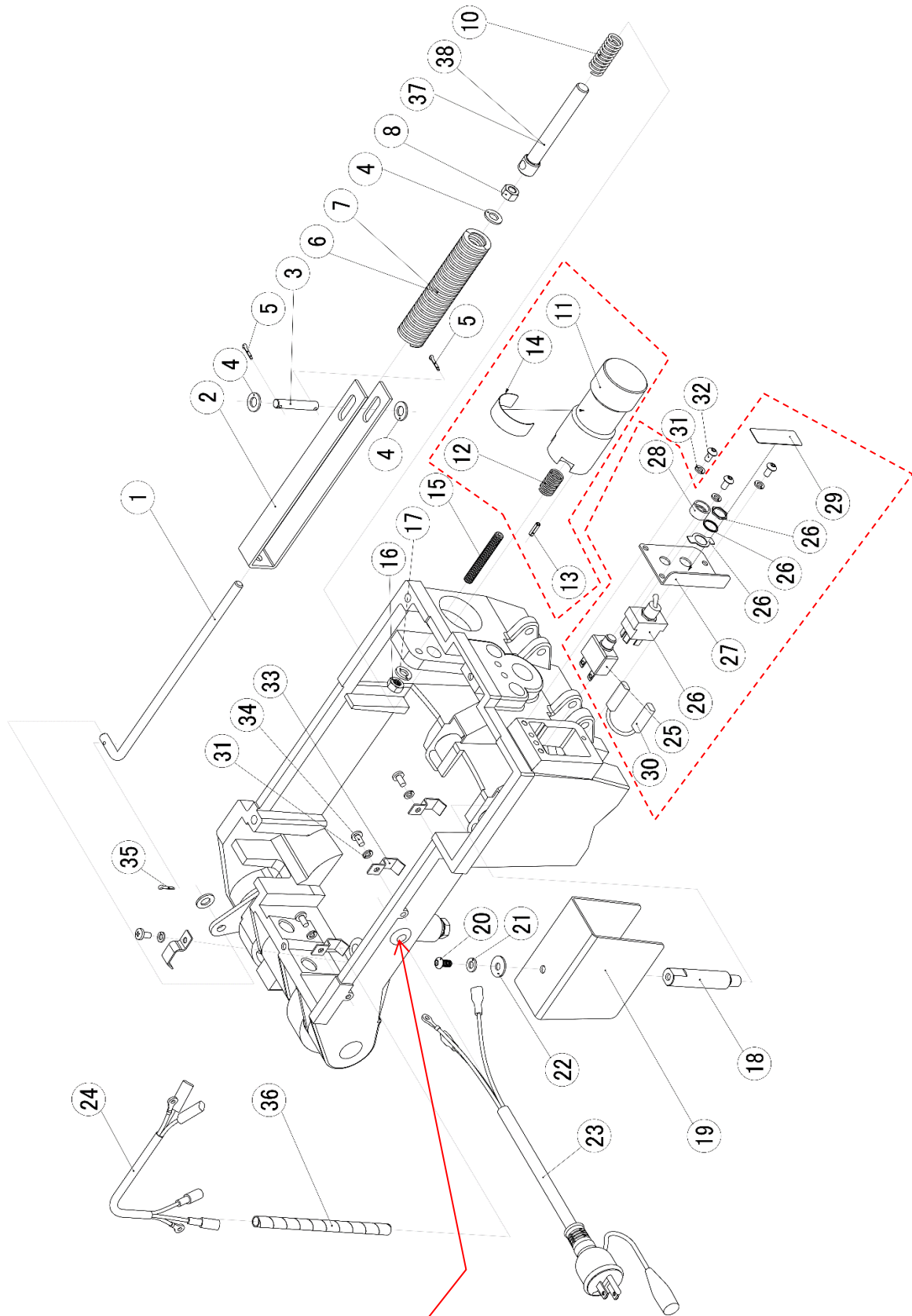
図番	部品番号	品名	数量	標準単価	摘要
1	SJ47S	セリ A 一式 (XB125 チェーンハイス用)	1式	15,020	
2	SK29S	セリ A 一式 (XB120A 平ハイス用)	1式	15,600	
3	SJ46S	セリ B 一式 (XB125・XB120A用)	1式	15,020	
4	SJ47	セリ受け A (XB125 チェーンハイス用)	1	—	SJ47S セリA一式で販売
5	SK29	セリ受け A (XB120A 平ハイス用)	1	—	SK29S セリA一式で販売
6	SJ45	セリ本体 A	1	—	SJ47S、SK29Sで販売
7	SJ46	セリ本体 B	1	—	SJ46S セリB一式で販売
8	SJ48	セリ受け B	1	—	SJ46S セリB一式で販売
9	SJ51	セリ軸 A	4	510	
10	SJ49	コンタプレート 黒 (XB125 チェーンハイス用)	1	930	
11	SK28	コンタプレート B 銀 (XB120A 平ハイス用)	1	990	
12	SJ53	スイッチキッカ	1	820	
13	SJ52	セリ軸 B	2	200	
14	S703	ベアリング (625ZZ)	2	470	
15	SK59	ベアリング (608ZZ)	8	980	
16	WG8A	ばね座金 (8黒)	4	150	
17		六角ナット (M8 ｸｯｼﾞ)	4	150	
18	SK60	六角穴付きボルト (M6X22)	4	150	
19	WG6A	ばね座金 (6黒)	8	150	
20		平座金 (6黒)	4	150	
21	WL3A	スプリングピン (3X14)	2	150	
22	W25C	なべ小ねじ (M5X10黒)	2	150	
23	WG5A	ばね座金 (5黒)	2	150	
24	SK61	平座金 (5黒)	2	150	
25	SK85	六角穴付き皿ボルト (M5X10)	1	150	
26	W063	六角穴付きボルト (M6X20)	4	150	
27	SJ50	スクレーパ	1	330	
28	F160	コードバンド	1	590	
29					
30					
31					
32					
33					

更新日 2022/6/1

マンティス125・120A

4. 荷重調整、スイッチ部

475125 475120



S609 コードブッシュ
チェーンバース部に

更新日 2022/6/1

マンティス125・120A

4. 荷重調整、スイッチ部

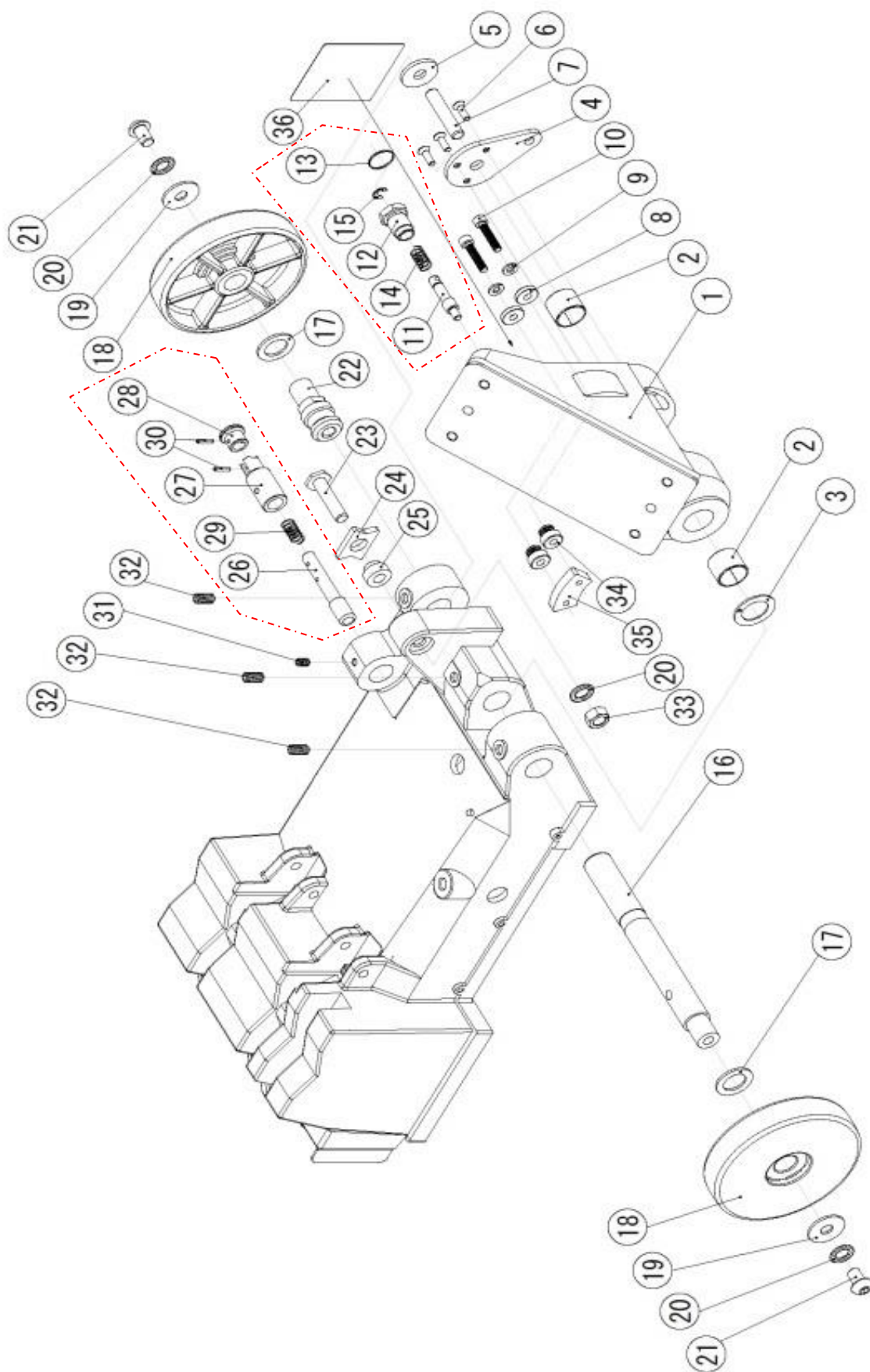
475125 475120

図番	部品番号	品名	数量	標準単価	摘要	
1	SJ91	荷重ロッド	1	700		
2	SJ89	荷重ばね受け	1	1,050		
3	SJ94	荷重軸ピン	1	290		
4		平座金 (8黒)	3	150		
5	SK69	スナップピン (8)	2	150		
6	SJ96	荷重ばね (XB125チェーンハイス)	1	4,390		
7	SK30	荷重ばね (XB120A 平ハイス)	1	4,160		
8		Uナット (M8)	1	150		
9				0		
10	SJ95	荷重軸スプリング	1	290		
11	SJ93S	荷重ノブユニット	1組	5,210	セットのみ	
						SJ93 荷重ノブ 1ヶ
						SK50 ヘリサート(M12-1.75-1.5D) 1ヶ
						スプリングピン(4×22) 1ヶ
12		SK38 シール (HML) 1ヶ				
13						
14						
15	SK70	六角穴付き止めねじ (くぼみ先 M8X60)	1	150		
16	WB08	六角ナット (M8 ｸ)	1	150		
17	WG8A	ばね座金 (8 ｸ)	1	150		
18	SJ19	ベースポスト	1	700		
19	SJ17	配線カバー	1	570		
20	SK71	六角穴付ボタネボルト (M6X12)	1	150		
21	WG6A	ばね座金 (6黒)	1	150		
22		平座金 (6黒)	1	150		
23	F155	3P(可倒式)CTコード (100V)	1	4,290		
24	SJ98	モータコード	1	460		
25	SJ99S	スイッチユニット	1組	5,550	セットのみ	
26						SK01サーマルプロテクタ (7A) 1ヶ
27						SJ99 スイッチ (15A/4P) 1ヶ
28						SJ12 スイッチプレート 1ヶ
29						SJ11 フレーカナット 1ヶ
30						SK39 シール (ON-OFF) 1ヶ
	SK06 リード線 1本					
31		ばね座金 (5黒)	7	150		
32	SK62	六角穴付ボタネボルト M5X10黒	3	150		
33	SJ16	ケーブルクリップ	4	290		
34	W25C	なべ小ねじ (M5X10黒)	4	150		
35	SK73	割りピン (3X14)	1	150		
36	SK40	スパイラルチューブ (180L)	1	210		
37	SJ90	荷重軸 (XB125チェーンハイス)	1	1,050		
38	SK24	荷重軸 B (XB120A 平ハイス)	1	1,280		
39						
40						
41						
42						
43						
44						
45						

マンティス125・120A

5. 主軸、ヒンジ部

475125 475120



マンテイス125・120A

5. 主軸、ヒンジ部

475125 475120

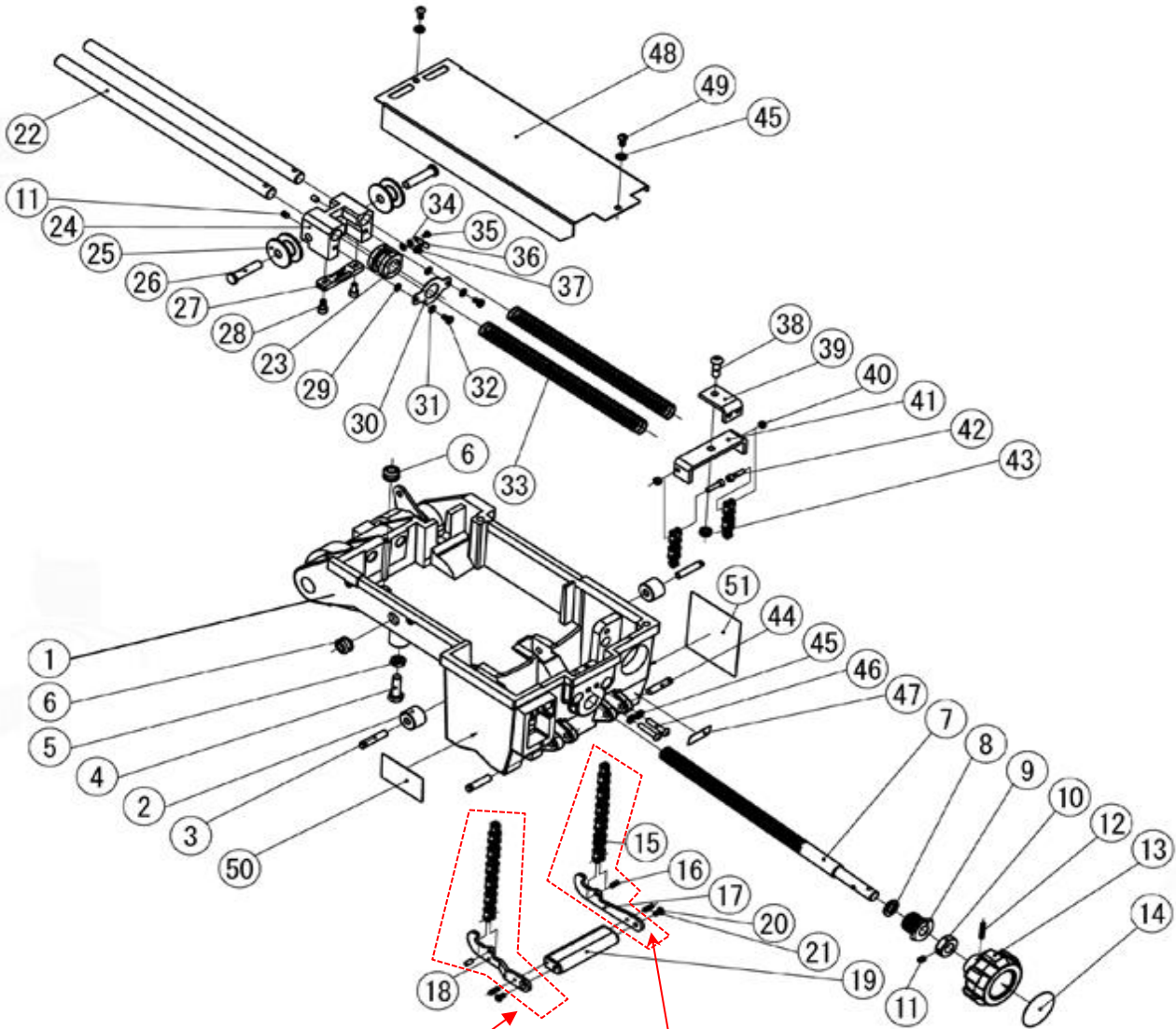
図番	部品番号	品名		数量	標準単価	摘要
1	SJ54	ヒンジ		1	19,640	
2	SK36	ブシュ (LFZB22-25)		2	590	
3	SK37	スラストワッシャ (LFZW20)		1	700	
4	SJ92	荷重プレート		1	700	
5	SJ76	スラストワッシャ		1	290	
6	SK63	六角穴付き皿ボルト (M5X15)		3	150	
7	SK96	平行ピン (10×50)		1	280	
8	SJ67	カムプレートワッシャ		2	260	
9	WG6A	ばね座金 (6 個)		2	150	
10	SK64	六角穴付きボタンボルト (M6X30)		2	150	
11	SJ62S	キックピンユニット	SJ62 キックピン 1ヶ	1組	2,080	セットのみ
12			SJ63 キックピンカラー 1ヶ			
13			SJ71 リング 1ヶ			
14			SJ72 キックピンスリップリング 1ヶ			
15			WY07 E形止め輪(6) 1ヶ			
16	SJ74	主軸		1	2,550	
17	SJ77	車輪ワッシャA		2	180	
18	SJ78	車輪		2	930	
19	SK65	平座金 大形 (10 個)		2	150	
20	WGB0	ばね座金 (10 個)		2	150	
21	SK66	六角穴付ボタンボルト (M10X15)		2	150	
22	SJ75	調整軸		1	1,100	
23	SJ70	カム軸		1	630	
24	SJ64	ストッパカム		1	590	
25	SJ69	カムブシュ		1	290	
26	SJ61S	ロックピンユニット	SJ61 ロックピン 1ヶ	1組	2,670	セットのみ
27			SJ60 ロックピンカラー 1ヶ			
28			SJ68 ロックピンノブ 1ヶ			
29			SJ73 ロックピンスプリング 1ヶ			
30			WL3A スプリングピン(3×14) 2ヶ			
31	W766	六角穴付き止めねじ (くぼみ先 M6X10)		1	150	
32	W78G	六角穴付き止めねじ (くぼみ先 M8X16)		3	150	
33	SK68	六角ナット (M10 1種 個)		1	150	
34	SJ66	プレートブシュ		2	260	
35	SJ65	カムプレート		1	870	
36	SK47	シール (フレームロック)		1	330	
37						
38						
39						
40						
41						
42						
43						

更新日 2022/6/1

マンティス125・120A

6. チェーンバイス部

475125 475120



セット出荷 図番⑮ SJ18単品不可

SJ14S

チェーンホルダRセット

⑮ ⑯ ⑰

SJ15S

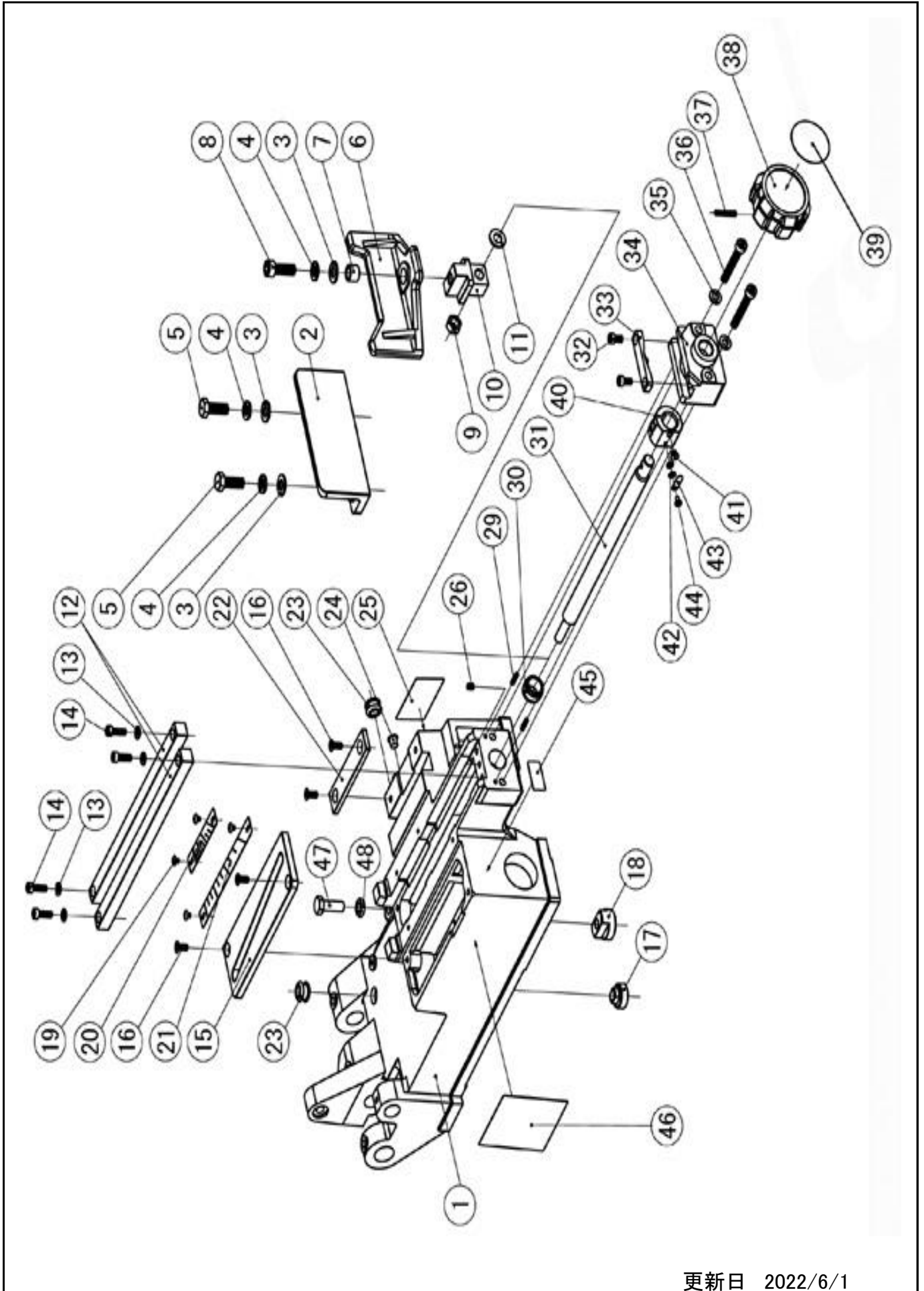
チェーンホルダLセット

⑮ ⑯ ⑱

マンティス125・120A

7. 平バイス部

475125 475120



マンティス125・120A

7. 平バイス部

475125 475120

図番	部品番号	品名	数量	標準単価	摘要
1	SK10	120A ベース (平バイス)	1	49,670	
2	SK11	バイスA	1	5,210	
3	WI03	平座金 (10黒)	3	150	
4	WGB0	ばね座金 (10 黒)	3	150	
5	SK77	六角ボルト (M10X35 黒)	2	150	
6	SK12	バイスB	1	4,750	
7	SK23	スペーサ	1	330	
8	SK80	六角穴付きボルト (M10X30)	1	150	
9	WE10	Uナット (M10黒)	1	150	
10	SK18	スライドブロック	1	2,440	
11	S795	ワッシャ	1	520	
12	SK16	ガイドブロック	2	2,080	
13	WG6A	ばね座金 (6 ｸﾞ) ｸ	4	150	
14	W063	六角穴付きボルト (M6X20)	4	150	
15	SK14	プレートA	1	7,170	
16	SK78	六角穴付き皿ボルト (M6X15)	4	150	
17	SK20	ナットB	1	1,050	
18	SK19	ナットA	1	800	
19	SK79	トラス小ねじ (M4X6 ｸﾞ) ｸ	4	150	
20	SK27	角度目盛りB	1	470	
21	SK26	角度目盛りA	1	590	
22	SK15	プレートB	1	3,010	
23	S609	コードブシュ	2	360	
24	SK31	ホールプラグ (HP-10)	1	180	
25	SK43	シール (過負荷保護)	1	330	
26	W765	六角穴付止ねじホミ先 6X8	1	150	
27					
28					
29	WL4D	スプリングピン (4X14)	2	150	
30	SK21	ベースブシュ	1	680	
31	SK17	送りねじ	1	4,510	
32	W053	六角穴付きボルト (M5X12)	2	150	
33	SJ31	ストッパプレート	1	1,390	
34	SK13	ねじホルダ	1	5,550	
35	WG8A	ばね座金 (8 ｸﾞ) ｸ	2	150	
36	W08K	六角穴付きボルト (M8X55)	2	150	
37	WL5B	スプリングピン (5X28)	1	150	
38	SJ06	ハンドル	1	3,240	
39	SK45	シール (ハンドル)	1	330	
40	SK22	ハーフナットB (XB120A 平バイス)	1	2,550	
41	SJ29	プランジャピン	1	290	
42		平座金 (4 ｸﾞ) ｸ	2	150	
43	SJ30	プランジャばね	1	290	
44	SK52	なべ小ねじ (M4X6 ｸﾞ) ｸ	1	150	
45	SK42	シール (荷重調整)	1	330	
46	SK44	シール (荷重表)	1	330	
47	SK80	六角ボルト (M10X30 ｸﾞ) ｸ	1	150	
48	SK75	六角ナット (3種 M10 ｸﾞ) ｸ	1	150	
49					
50					

更新日 2022/6/1