

**REX**

パイプマシン

**N50A** (N50A・N50AⅢ)

# 部品価格表

発効 2008年 11月  
1999年 8月 製造中止

※既に部品供給が難しい部品もございます。部品供給期限は該当部品の在庫状況により早まる可能性もあります。予めご了承ください。



N50AⅢ  
【21A015】

## 目次

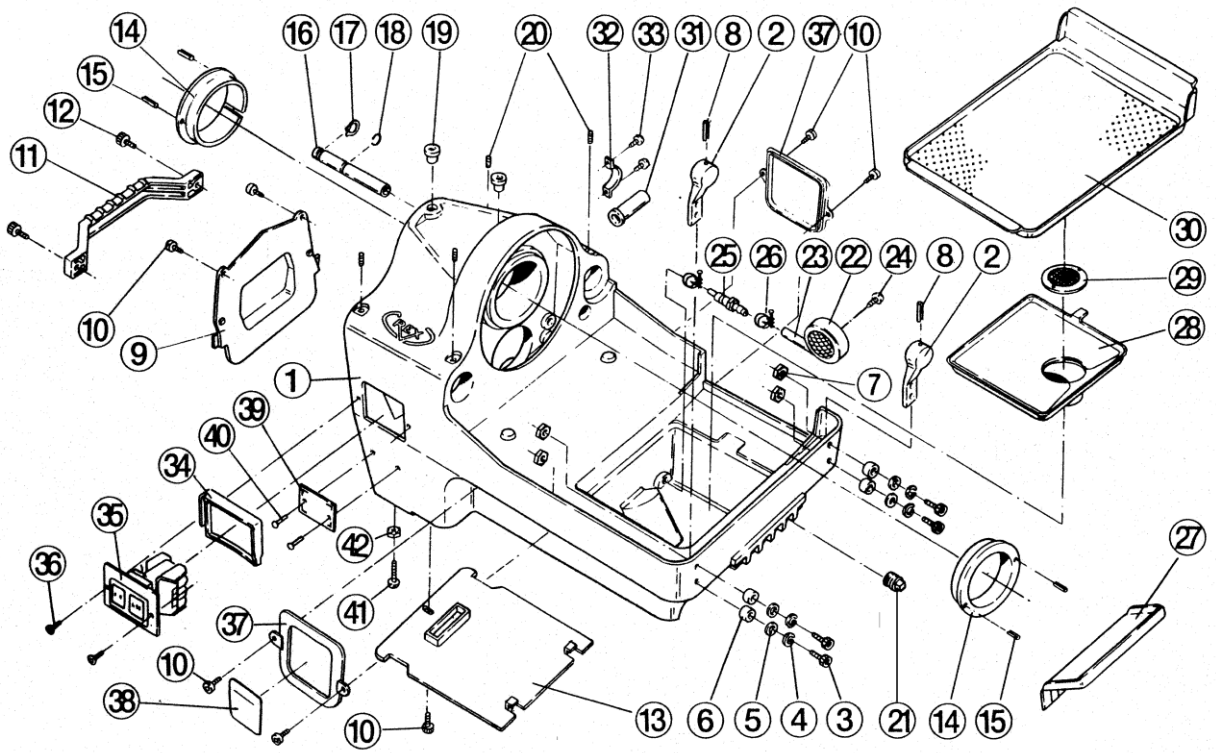
1. 主軸台部
2. 主軸・モータ部
3. 往復台部
4. カッタ・リーマ部
5. モータ部詳細

**REX**

更新日 2022/6/29

N50A

21A015 1. 主軸台部



# N50A

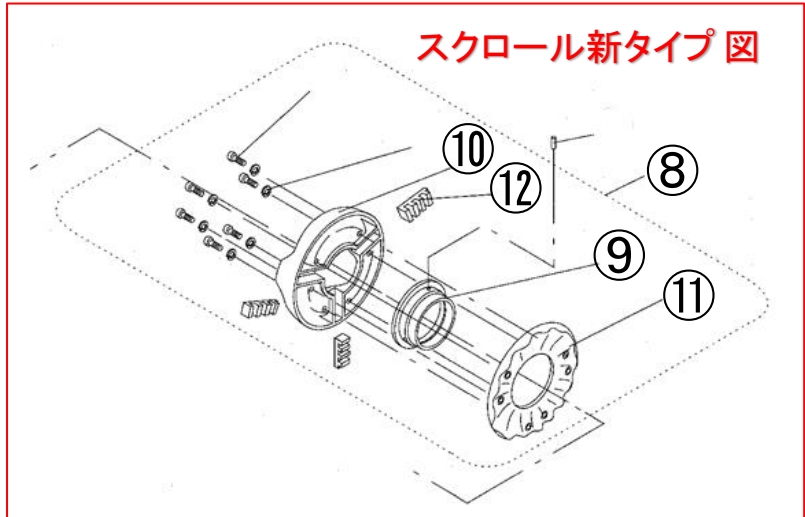
## 21A015 1. 主軸台部

図番	部品番号	品名	数量	標準単価	摘要
1	N001	主軸台	1	-	供給終了
2	N013	サポート	2	1,050	
3	W063	六角穴付きボルト (M6×20)	4	150	
4	WG06	ばね座金 (6)	4	150	
5	WI61C	平座金 (6)	4	150	
6	N057	サポートカラー	4	330	
7		ナット (M6)	4	150	
8		スプリングピン (6×12)	2	150	
9	N035	後カバー	1	1,050	
10	W252	なべ小ねじ (M5×10)	7	150	
11	N038	後持ち手	1	-	供給終了
12	W083	六角穴付きボルト (M8×25)	2	150	
13	N034	底板	1	2,080	
14	4005	主軸メタル	2	-	供給終了
15	WL41	スプリングピン (4×10)	4	150	
16	N045	ホースカバー	1	570	
17	WW16	C形止め輪 (軸用16)	1	150	
18	WX16	C形同心止め輪 (16)	1	150	
19	N039	オイルキャップ	2	150	
20		六角穴付き止めねじ (M8×14)	4	150	
21	WA46	プラグ (R1/2)	1	420	
22	N048	ストレーナ	1	1,050	
23	N049	ストレーナホース55赤 55mm赤	1	360	
24	WA55	タッピンねじ (M5×8)	1	150	
25	T056	特殊継手	1	700	
26	ZJ50	ホースバンド (10mm)	2	210	
27	N624	油受	1	2,080	
28	N030	タンク上蓋	1	2,080	
29	N029	上蓋用キャップ	1	700	
30	N031	切粉受	1	4,160	
31	7021	コードブシュ	1	590	
32	7098	C-15サドル	1	150	
33	W242	なべ小ねじ (M4×10)	2	150	
34	N041	スイッチパッキン	1	410	
35	N008	スイッチ	1	5,550	
36	W4A9	丸皿小ねじ (M4×12)	2	150	
37	N036	サイドカバー	2	700	
38	N042	サイドカバーシール	1	360	
39	N058	ネームプレート	1	-	
40	WN34	鋏 (4×5)	2	150	
41	W245	なべ小ねじ (M4×20)	1	150	
42		ナット (M4)	1	150	
43					
44					
45					
46					
47					
48					
49					
50					
	N181	マシンカバー	1	5,550	
				更新日	2022/6/29

# N50A

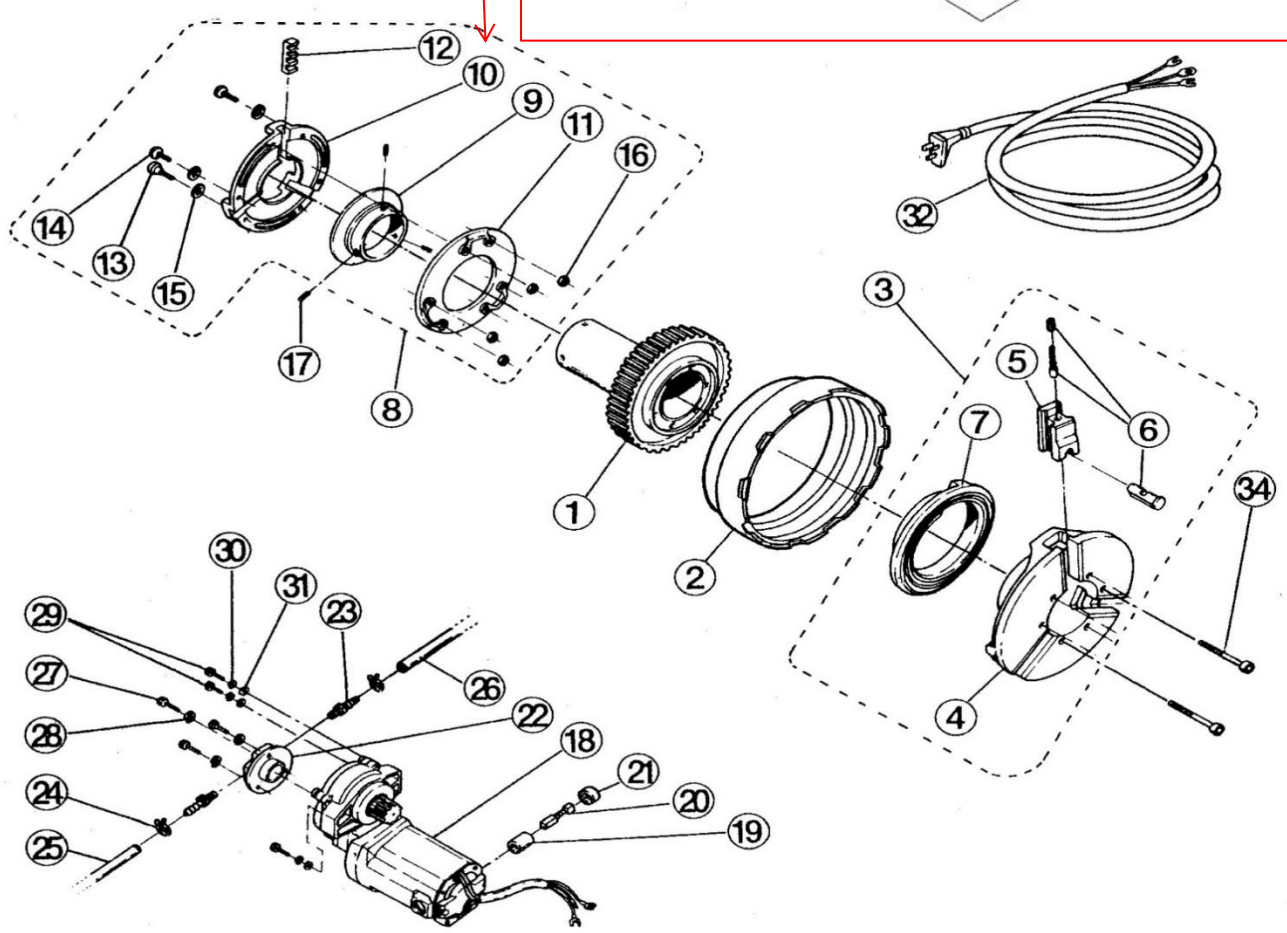
## 21A015 2. 主軸・モータ部

### スクロール新タイプ図



⑨⑩⑪⑫ 新旧あり  
旧タイプは  
供給終了

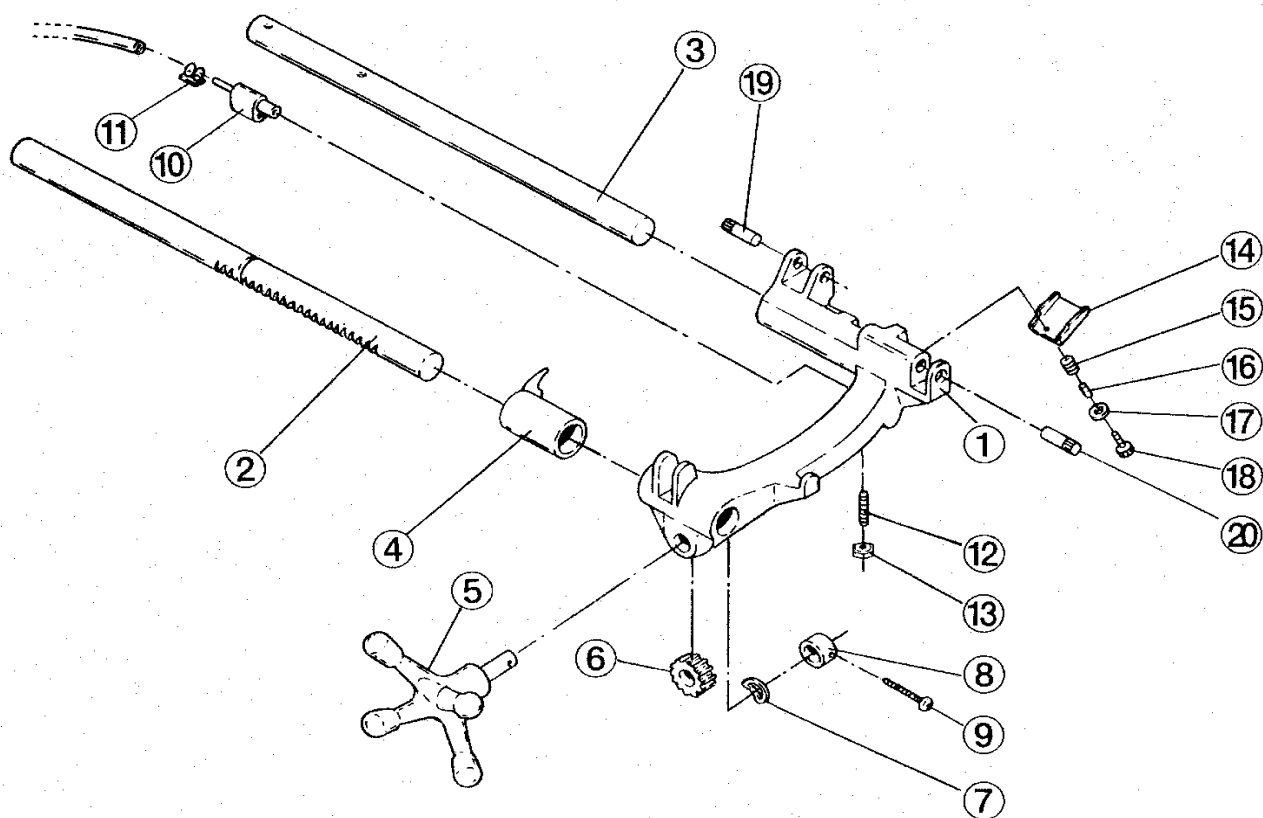
### スクロール旧タイプ図





N50A

21A015 3. 往復台部



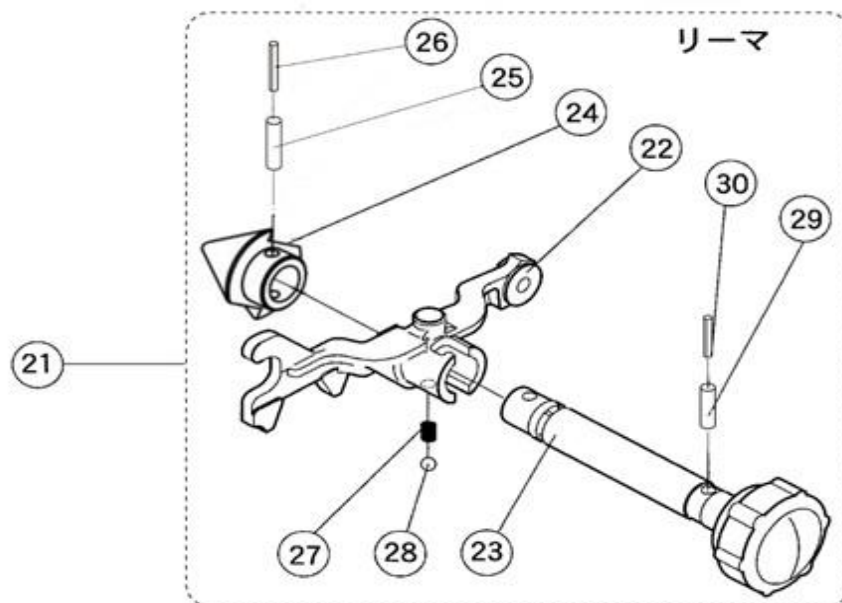
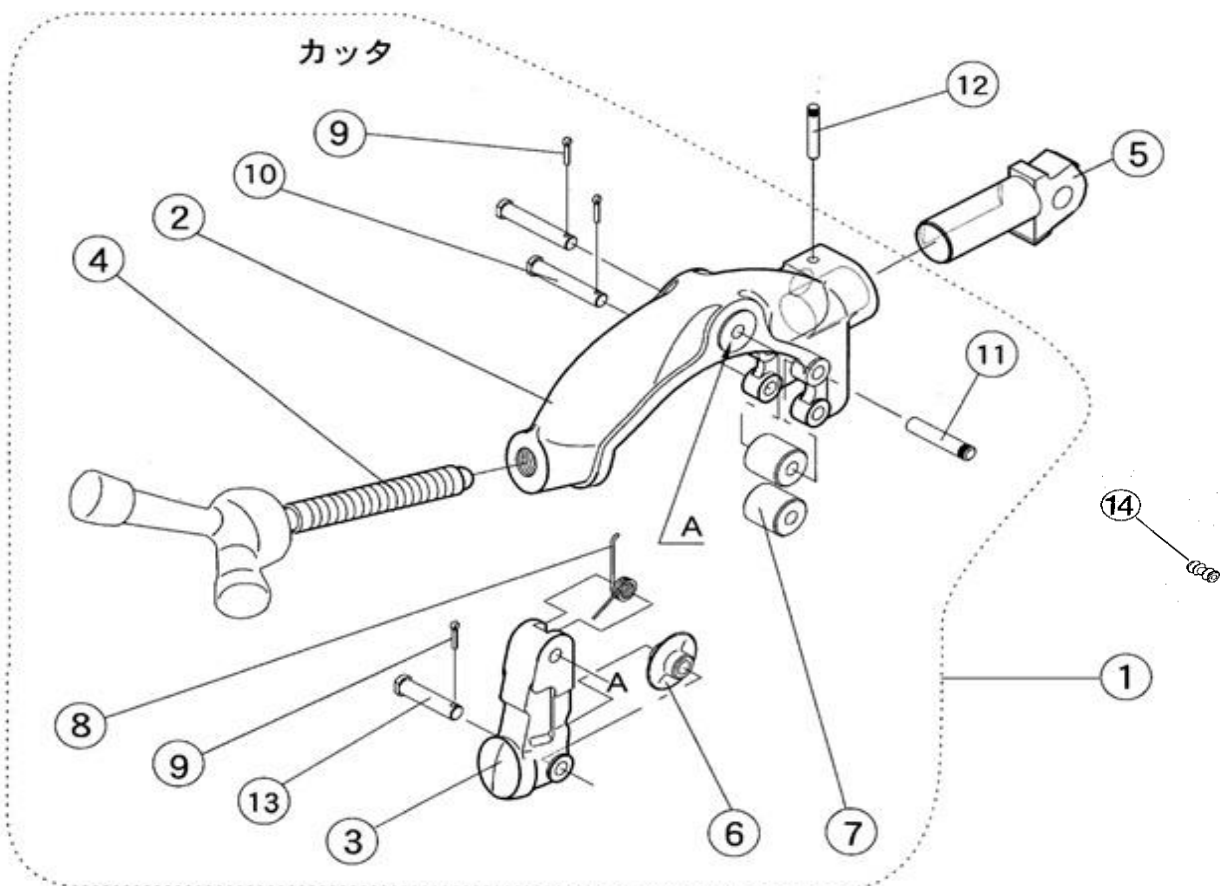
## N50A

## 21A015 3. 往復台部

図番	部品番号	品名	数量	標準単価	摘要
1	N010	往復台 油栓・10Φストッパ付	1	20,790	
2	N011	受パイプA	1	-	供給終了
3	N012	受パイプB	1	6,930	供給終了
4	N081	安全カラー	1	840	
5	N014	送りハンドル	1	4,050	供給終了
6	A515	送り歯車	1	4,160	
7	WH20	平座金 (20)	1	150	
8	9018	歯車軸止めカラー	1	700	
9	W256	なべ小ねじ (M5×30)	1	150	
10	N044	チェッキバルブ	1	4,160	
11	ZJ50	ホースバンド (10mm)	1	210	
12	W665	六角穴付き止めねじ (とがり先M6×15)	1	150	
13		ナット (M6)	1	150	
14	N032	ダイヘッド油受	1	570	供給終了
15	N037	油受ばね	1	360	
16	9056	カラー	1	150	
17	WI63	平座金 (6X19X1.6)	1	150	
18	W063	六角穴付きボルト (M6×20)	1	150	
19	1076	カッタ受ピン	1	420	
20	1096	リーマホルダ止めピン	1	290	
21					
22					
23					
24					
25					
26					
27					
28					
29					
30					
31					
32					
33					
34					
35					
36					
				更新日	2022/6/29

N50A

21A015 4.カッタ・リーマ部





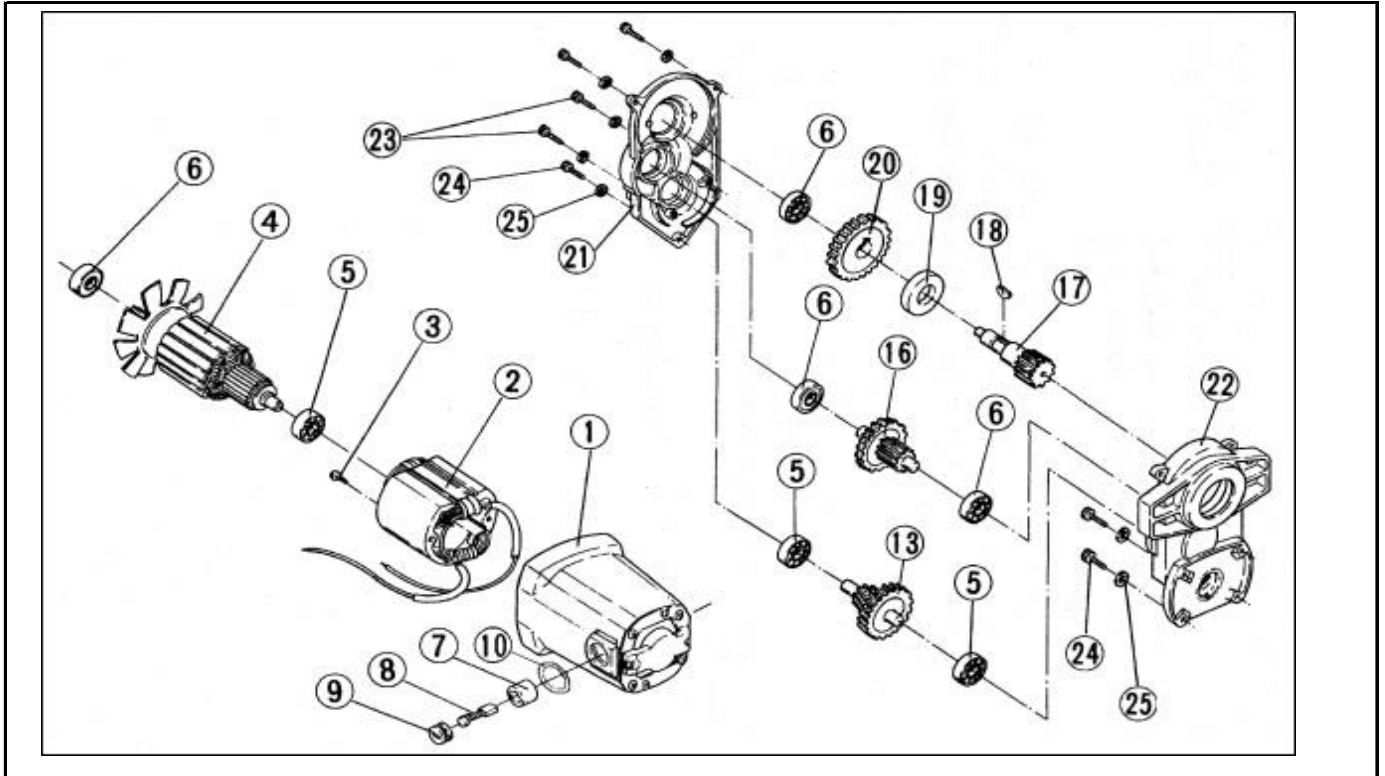
## N50A

## 21A015 4.カッタ・リーマ部

図番	部品番号	品名	数量	標準単価	摘要
1	0NCTPS	カッター式	1式	31,190	
2	N020	カッタフレーム	1	16,170	
3	4067	カッタガイド	1	8,320	
4	PM43	カッタハンドル	1	3,470	
5	N023	カッタ受	1	5,550	
6	135076	カッタ刃	1	-	製品扱い
7	5074	カッタローラ	2	700	
8	9025	カッタばね	1	210	
9	WN12	割ピン (2.3×15)	3	150	
10	5079	カッタピン(長)	2	360	
11	9027	ガイドピン	1	210	
12	4072	カッタフレーム止ピン	1	210	
13	2471	カッタピン(短)	1	360	
14	5075	ローラ刃 外被覆管用	2	5,780	
15					
16					
17					
18					
19					
20					
21	0NRTPS	リーマー式	1式	25,410	旧 OSRM1S 供給終了
22	PMK5	リーマホルダ	1	11,090	旧 RY28 供給終了
23	N027	リーマ握り	1式	4,390	軸付
24	PM38	リーマ刃	1	12,480	
25	WL87	スプリングピン (8×45)	1	150	
26	WL59	スプリングピン (5×45)	1	150	
27	5096	リーマホルダばね (8×10)	1	150	
28	WQ08	鋼球 (8)	1	150	
29	WL86	スプリングピン (8×35)	1	150	
30	WL57	スプリングピン (5×35)	1	150	
31					
32					
33					
34					
35					
36					
37					
38					
39					
40					
41					
42					
43					
44					
45					
46					
47					
48					
49					
50					
				更新日	2022/6/29

# N50A

## 21A015 5. モータ部詳細



図番	部品番号	品名	数量	標準単価	摘要
1	NM25	ハウジング	1	-	供給終了
2	NM05	ステータ(100V)	1	-	供給終了
3	W25A	なべ小ねじ (M5×60)	2	150	
4	NM01	アマチュア(100V)	1	-	供給終了
5	S701	ベアリング (6200ZZ)	3	640	
6	I202	ベアリング (6201ZZ)	4	950	
7	NM16	カーボンホルダ	2	2,550	供給終了
8	NM10	カーボンブラシ (2ヶ1組)	1組	2,550	
9	NM17	カーボンキャップ	2	820	
10	NM15	ストッププレート	2	590	供給終了
11					
12					
13	NM20	セカンドピニオン・ギヤセット	1組	11,320	供給終了
14					
15					
16	NM22	サードピニオン・ギヤセット	1組	-	供給終了
17	NM24	フォースピニオン(モータスピンドル)	1	6,930	供給終了
18		半丸キー	1	150	
19	7M30	ベアリング (6304ZZ)	1	2,030	
20	NM23	サードギヤ	1	6,300	
21	NM26	ギヤカバー	1	16,170	供給終了
22	NM28	インナーカバー	1	16,170	供給終了
23	W25A	なべ小ねじ (M5×60)	2	150	
24	W255	なべ小ねじ (M5×25)	5	150	
25	WG06	ばね座金 (6)	7	150	
	NM14	リードワイヤセット (赤、青各1本)	1組	1,050	
		(赤:カーボンホルダ⇄スイッチ、青:カーボンホルダ⇄ステータ)			
				更新日	2022/6/29