

REX

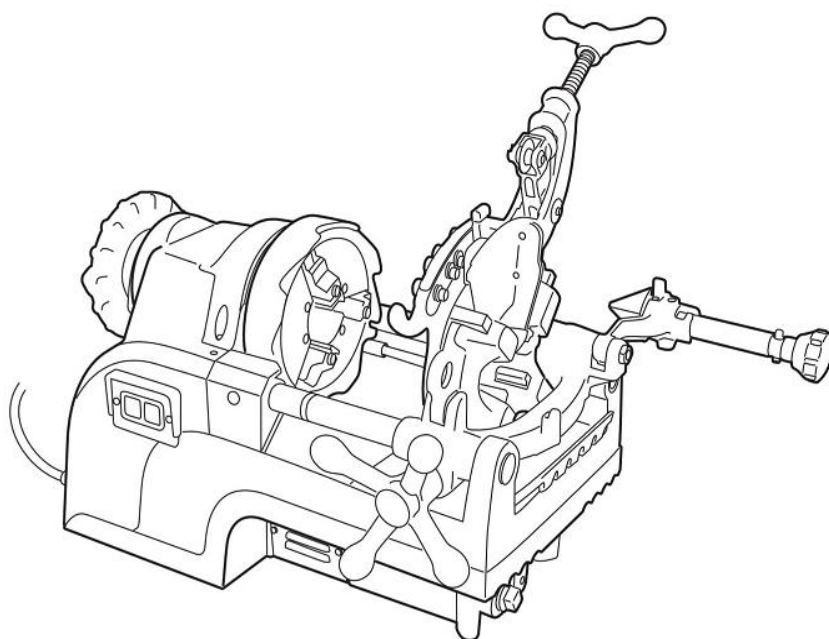
パイプマシン

F50A

(F50A・F50AⅢ)

部品価格表

発効 2014年 11月



F50AⅢ
品番:210315

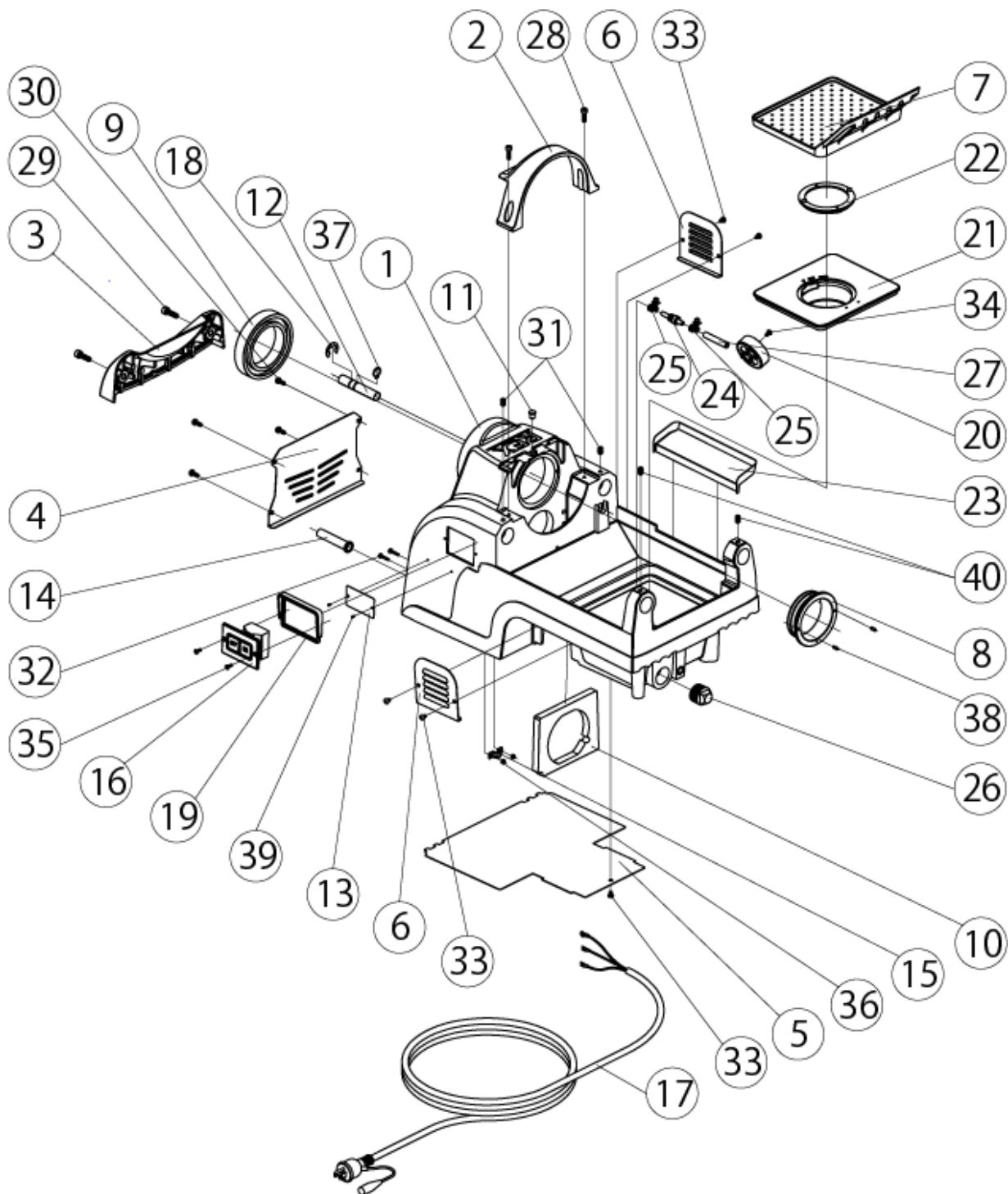
目次

1. 主軸台部
2. 主軸・モータ部
3. 往復台部
4. カッタ・リーマ部
5. モータ部詳細

REX

更新日 2022/6/1

1. F50A 主軸台部



F50A

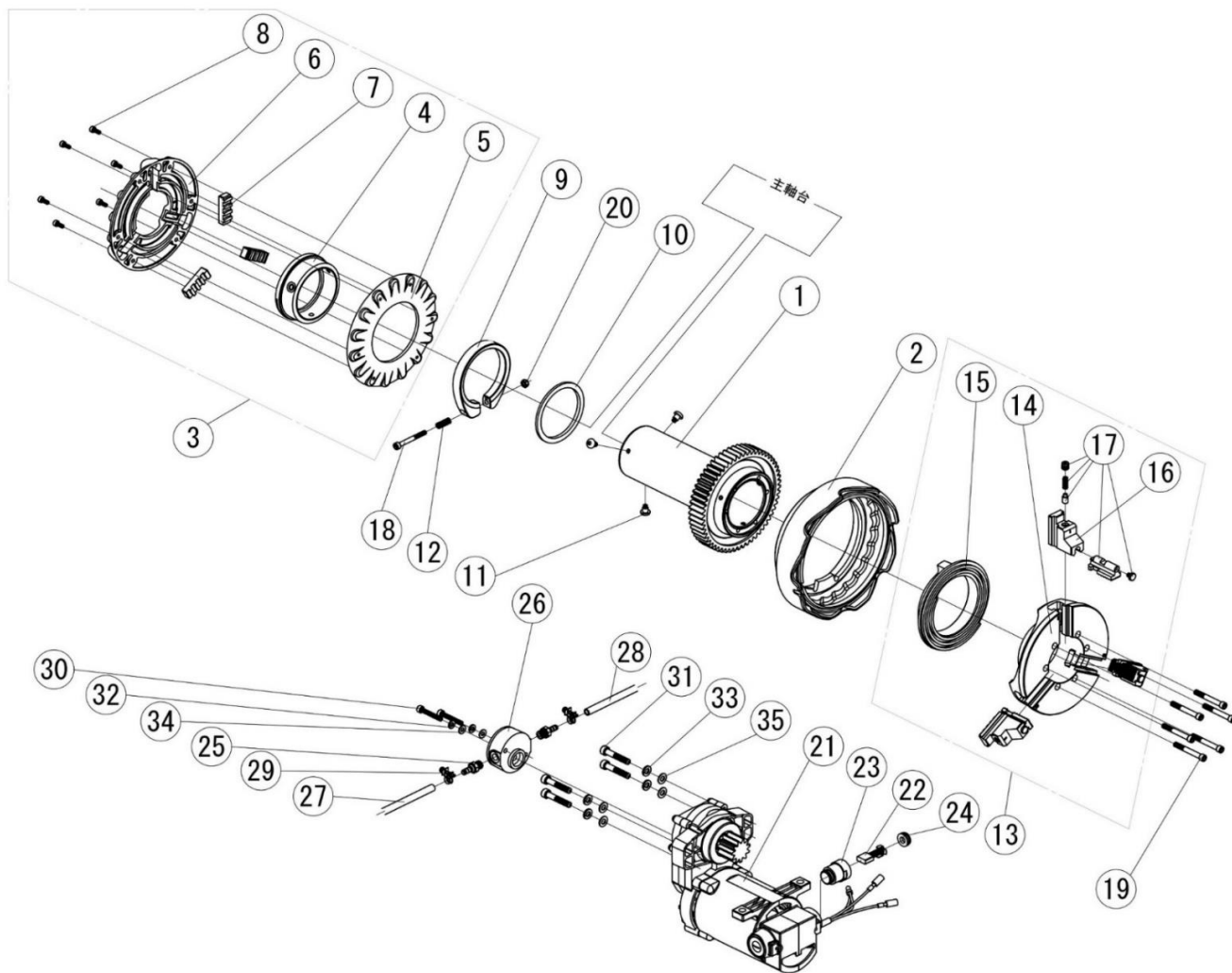
210315

1. 主軸台部

図番	部品番号	部 品 名	数量	標準単価	摘要
1	FF01	F50主軸台	1	99,100	
2	FF02	F50ギヤカバー	1	5,210	
3	FF03	F50後部カバー	1	5,780	
4	FF14	F50後部カバー板	1	2,310	
5	FF15	F50底板	1	1,740	
6	FF16	F50サイドカバー	2	470	
7	FF17	F50切粉受	1	1,620	
8	FF19	F50主軸メタル	1	13,860	
9	FF20	ボールベアリング (6016ZZ)	1	2,670	
10	FF23	F50断熱スポンジ	1	1,970	
11	N039	オイルキャップ	1	150	
12	FF28	F50ホースカバー	1	320	
13	FF29	F50Aネームプレート	1	—	
	FF30	F50AⅢネームプレート	1	—	
14	7021	コードブッシュ	1	590	
15	7099	鉄サドル (ST-11)	1	150	
16	F101	押しボタンスイッチ	1	6,360	ブレーキ仕様
17	F153	ポッキンプラグ CTコード	1	6,930	
18	WY15	E形止め輪 (ETW-15.0)	1	150	
19	N041	スイッチパッキン	1	410	
20	N048	ストレーナ	1	1,050	
21	N514	タンク上蓋	1	2,080	
22	N515	タンク上蓋用キャップ	1	700	
23	N624	油受け	1	2,080	
24	T056	特殊接手	1	700	
25	ZJ50	ホースバンド (10mm)	2	210	
26	WA42	プラグ (R1)	1	570	
27	N049	ストレーナホース55赤 55mm赤	1	360	
28	W063	六角穴付ボルト (M6×20)	2	150	
29	W083	六角穴付ボルト (M8×25)	2	150	
30	WA27	六角穴付ボタンボルト (M6×15)	4	150	
31	W68A	六角穴付止めねじ (M8×14トガリ先メック)	2	150	
32	W245	なべ小ねじ (M4×20)	2	150	
33	W251	なべ小ねじ (M5×8)	5	150	
34	WA55	タッピングねじ (M5×8)	1	150	
35	W4A4	丸皿小ねじ (M4×12)	2	150	
36	WC04	六角ナット (M4)	2	150	
37	WW16	軸用C形止め輪 (呼び16)	1	150	
38	WL41	スプリングピン (φ4×10)	2	150	
39	WN34	真鍮鉋 (#4×5)	2	150	
40	W68B	六角穴付止めねじ (M8×12トガリ先メック)	2	150	

更新日 2022/6/1

2. F50A 主軸・モータ部

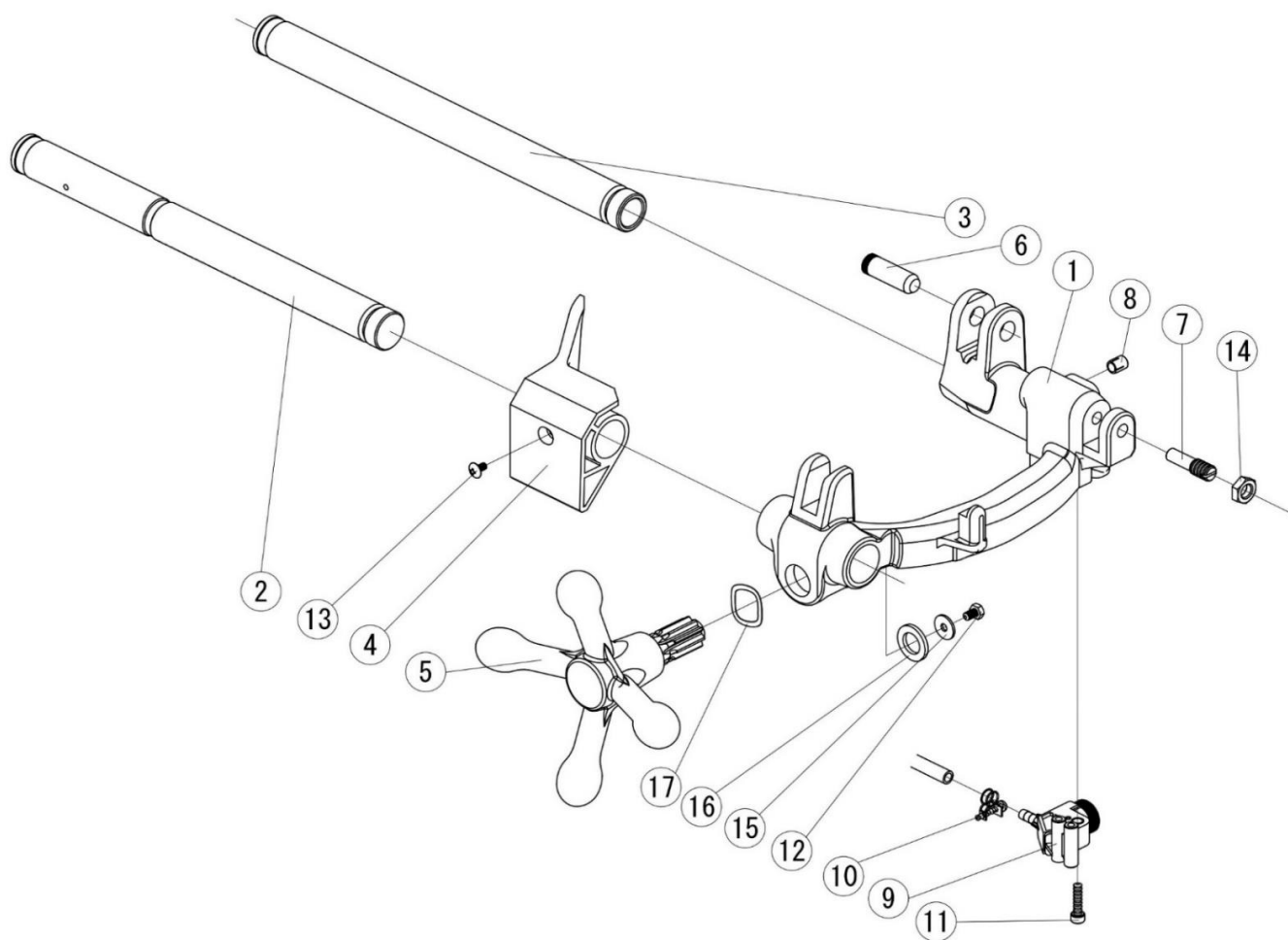


F50A

210315 2. 主軸・モータ部

図番	部品番号	部 品 名	数量	標準単価	摘要	
1	02F50	主軸一式	1式	55,440		
2	FF04	F50締付ホイール	1	20,790		
3	FF07	F50後部スクロール一式	1式	27,720		
4	FF13	F50スクロール	1	11,550		
5	PM08	スクロールカバー	1	5,550		
6	PM09	スクロール受け	1	8,320		
7	PM11	スクロール爪	1組	5,550	3個1組	
8	W053	六角穴付ボルト (M5×12)	6	150		
9	FF10	F50アジャストリング	1	470		
10	FF11	F50スラストリング	1	1,620		
11	FF18	スクロール固定ボルト	3	590		
12	F030	アジャストリング用ばね	1	150		
13	N006	チャック (K-S)	1式	76,230		
14	NH00	チャック本体	1	31,190		
15	NS00	前スクロール	1	15,250		
16	N0CJ	チャック親爪	1組	20,100	3個1組	
17	70KS	S型チップ	1組	12,480	3個1組	
18	W069	六角穴付ボルト (M6×55)	1	150		
19	W07B	六角穴付ボルト (M7×53.5)	6	150		
20	WE16	Uナット (M6)	1	150		
21	FF24	F50Aモータ (100V)	1	115,500		
22	FM10	カーボンブラシ	1組	2,550	2個1組	
23	FM16	カーボンホルダ	2	2,550		
24	FM17	カーボンキャップ	2	1,160		
25	1035	ジョイント	2	290		
26	PM31	NS50・80オイルポンプ	ジョイント2個付	1	9,710	
27		吸入ホース450赤	450mm赤	1	1,050	
28		吐出ホース930赤	930mm赤	1	1,050	
29	ZJ50	ホースバンド (10mm)	2	210		
30	W067	六角穴付ボルト (M6×40)	2	150		
31	W08N	六角穴付ボルト (M8×45)	4	150		
32	WG06	ばね座金 (M6)	2	150		
33	WG08	ばね座金 (M8)	4	150		
34	WI62	平座金 (6×13×1)	2	150		
35	WI81	平座金 (8×16×1.2)	4	150		
36						
37						
38						
39						
40						

3. F50A 往復台部



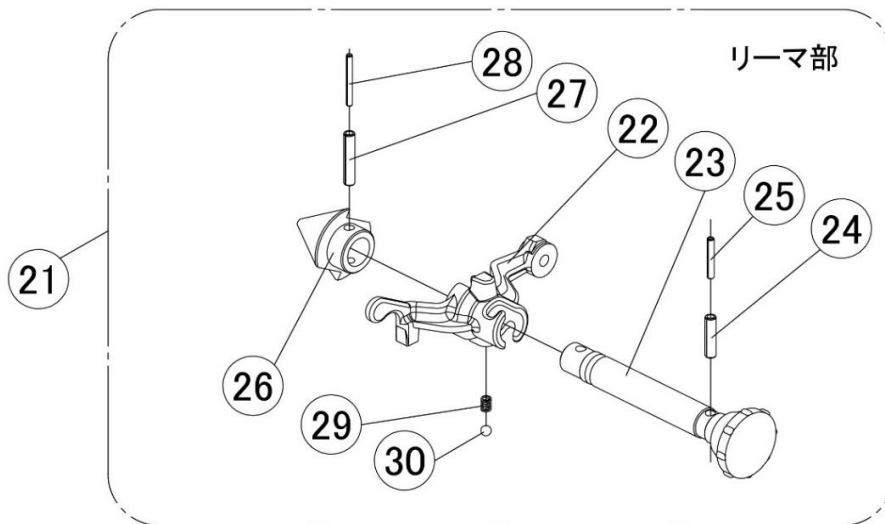
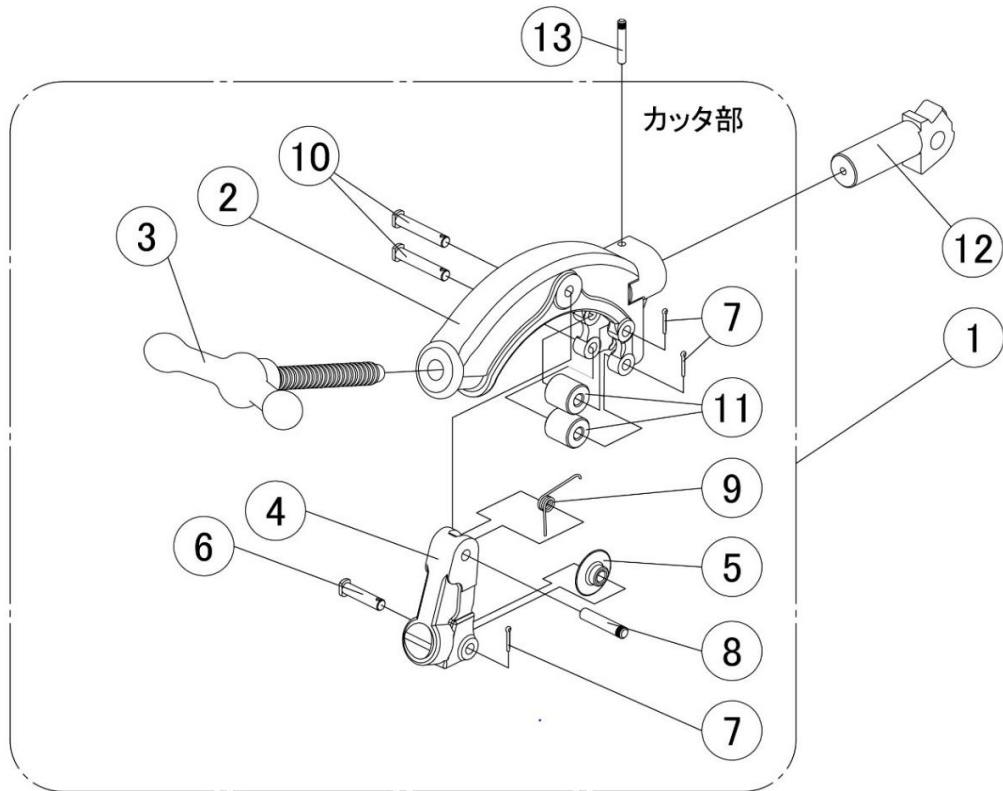
F50A

210315

3. 往復台部

図番	部品番号	部 品 名	数量	標準単価	摘要
1	FF33	F50往復台 10Φストッパ ^o 付	1	46,200	
2	FF08	F50受けパイプA	1	11,550	
3	FF09	F50受けパイプB	1	9,830	
4	FF12	F50安全カラー	1	600	
5	FF27	F50送りハンドル	1	6,930	
6	1076	カッタ受ピン	1	420	
7	F401	リーマホルダ止めピン	1	850	
8	G861	φ10ストッパ ^o	1	360	
9	PM55	チェッキバルブ ^o	1式	2,310	
10	ZJ50	ホースバンド (10mm)	1	210	
11	W06B	六角穴付ボルト (M6×25)	1	150	
12	W161	六角ボルト (M6×10)	1	150	
13	W556	トラス小ねじ (M5×10)	1	150	
14	WD12	六角ナット (M12三種)	1	150	
15	WI63	平座金 (6×19×1.6)	1	150	
16	WI87	平座金 (17×28×3.0)	1	150	
17	WH26	波座金 (#26)	1	150	
18					
19					
20					

4. F50A カッター・リーマ部

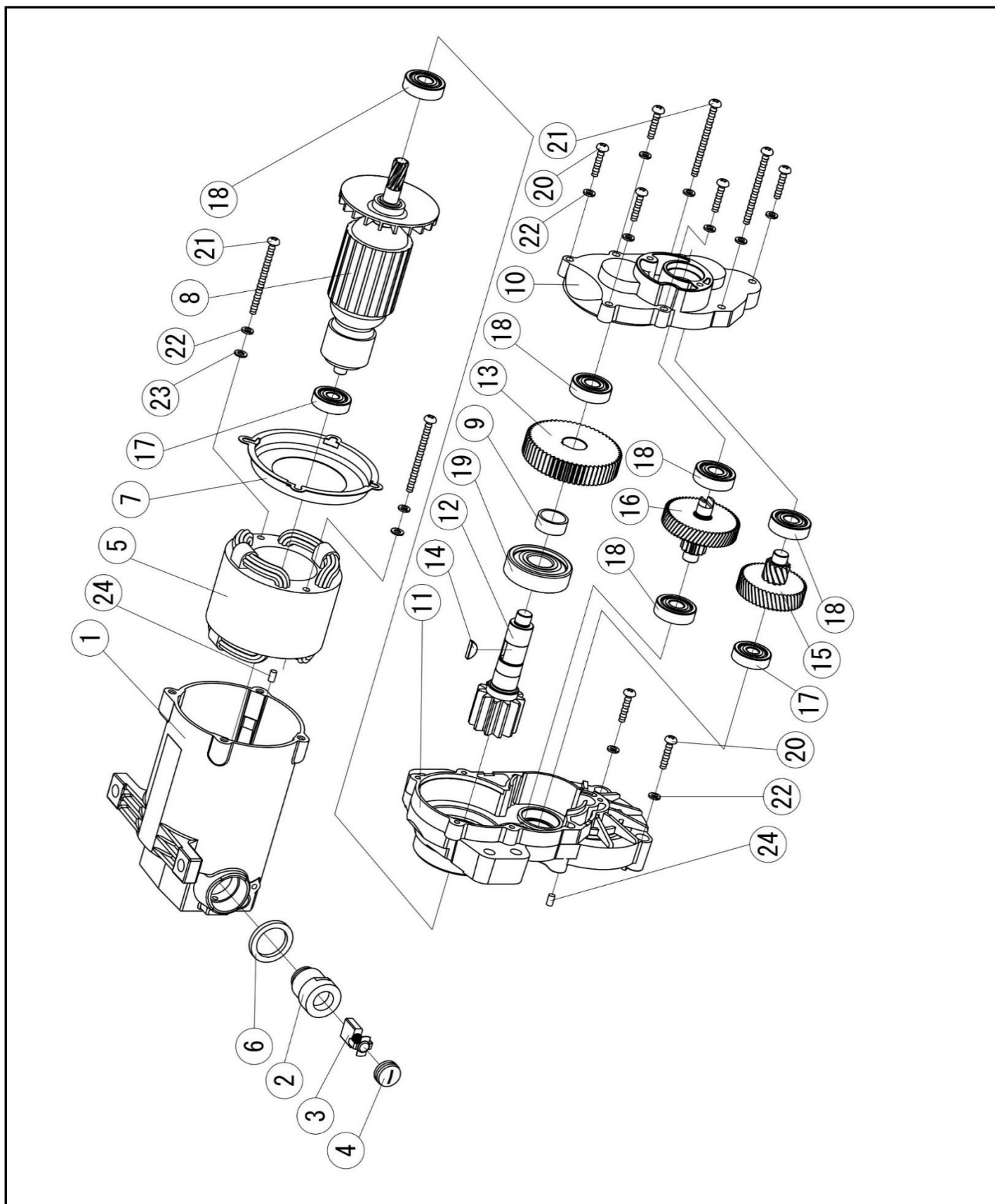


F50A

210315 4. カッタ・リーマ部

図番	部品番号	部 品 名	数量	標準単価	摘要
1	0NCTPS	カッター式	1式	31,190	
	0SCSPS	ステンレス用カッター式	1式	31,850	
2	N020	カッタフレーム	1	16,170	
3	PM43	カッタハンドル	1	3,470	調整ねじ付
4	4067	カッタガイド	1	8,320	カッタピン(大)付
5	135076	カッタ刃	1	-	製品扱い
	135077	ステンレス用カッタ刃		-	
6	2471	カッタピン 短	1	360	
7	WN12	割ピン (#2.3×15)	3	150	
8	9027	ガイドピン	1	210	
9	9025	カッタばね	1	210	
10	5079	カッタピン 長	2	360	
11	5074	カッタローラ	2	700	
12	N023	カッタ受	1	5,550	
13	4072	カッタフレーム止めピン	1	210	
14					
15					
16					
17					
18					
19					
20					
21	0NRTPS	リーマー式	1式	25,410	
22	PMK5	リーマホルダ	1	11,090	
23	N027	リーマ握り	1式	4,390	軸付
24	WL86	スプリングピン (8×35)	1	150	
25	WL57	スプリングピン (5×35)	1	150	
26	PM38	リーマ刃	1	12,480	
27	WL87	スプリングピン (8×45)	1	150	
28	WL59	スプリングピン (5×45)	1	150	
29	5096	リーマホルダばね (8×10)	1	150	
30	WQ08	鋼球 (#8)	1	150	

5. F50A モータ部



F50A

210315 5. モータ部詳細

図番	部品番号	部 品 名	数量	標準単価	摘要
1	FM25	ハウジング	1	15,020	
2	FM16	カーボンホルダ	2	2,550	
3	FM10	カーボンブラシ	1組	2,550	2個1組
4	FM17	カーボンキャップ	2	1,160	
5	FF39	ステータ(100V)	1	9,830	
6	FM41T	ストッププレート	2	590	
7	FM42T	ファンカバー	1	1,160	
8	FF40	アマチュア(100V)	1	31,190	
9	FF41	スペーサ	1	930	
10	FF21	ギヤカバー	1	9,830	
11	FF22	インナカバー	1	9,830	
12	FF44	スピンドル	1	14,560	
13	NM23	サードギヤ	1	6,300	
14	FM46	半丸キー	1	210	
15	FF42	ファーストギヤ一式	1式	13,400	
16	FF43	セカンドギヤ一式	1式	11,680	
17	S701	ボールベアリング (6200ZZ)	2	640	
18	I202	ボールベアリング (6201ZZ)	5	950	
19	7M30	ボールベアリング (6304ZZ)	1	2,030	
20	W255	なべ小ねじ (M5×25)	7	150	
21	W25B	なべ小ねじ (M5×65)	4	150	
22	WG05	ばね座金 (M5)	11	150	
23		平座金 (呼び5)	2	150	
24	FM47	ベアリングロック	2	150	
	FM14T	リードワイヤ(青:カーボンホルダ⇄スイッチ)	1本	360	